

- Technische Leuchten
- Reinraumleuchten
- Objektleuchten
- Akustikleuchten

EU Konformitätserklärung / EC Declaration of Conformity

(DE) Hiermit erkläre ich im Namen der monos GmbH & Co. KG, dass die auf dem beigefügtem Datenblatt Nr. **(03.015)** bezeichneten Produkte, bei bestimmungsgemäßem Gebrauch mit den momentan geltenden, im Folgenden aufgeführten europäischen Richtlinien übereinstimmen. Diese Erklärung bescheinigt die Übereinstimmung mit den genannten Richtlinien, beinhaltet jedoch keine Zusicherung von Eigenschaften.

(EN) I hereby declare on behalf of monos GmbH & Co. KG, that the products named on the attached data sheet no. **(03.015)**, when used as intended, comply with the currently applicable European directives listed below. This declaration certifies the conformity with the named guidelines, but does not contain any guarantee of properties.

EG- bzw. EU-Richtlinien/EC or EU directives

EMV /Radio Equipment Richtlinie (RED) 2014/30/EU

Niederspannungsrichtlinie/Low voltage directive 2014/35/EU

Ökodesign-Richtlinie / Oeko design guideline 2009/125/EG+EG 245/2009+EG 347/2010

RoHS-Richtlinie 2011/65/EU

Europäische bzw. nationale Normung / European or national standardisation

EN 60 598-1:2015+61:2016	VDE 0711 Teil 1:2015-10+61:2016-04
EN 60 598-2-1:1989	VDE 0711 Teil 201:1991-09
	VDE 0710 Teil 13:1981-05
EN 62471:2008 RGs1	VDE 0837 Teil 471:2009-03
EN 62493:2015	VDE 0848 Teil 493:2016-08
EN 61 547:2009	VDE 0875 Teil 15-2:2010-03+61:2010-07
EN 55 015:2013+A1:2015	VDE 0875 Teil 15-1:2016-04
EN 61 000-3-2:2014	VDE 0838 Teil 2:2015-03
EN 61 000-3-3:2013	VDE 0838 Teil 3:2014-03

Koblenz 05.02.2021

monos GmbH & Co. KG
Jan J. Gerolstein

Geschäftsführer
Managing director

monos
light in balance
G m b H & C o K G
In den Sieben Morgen 10 D - 56077 Koblenz
Tel.: 0261 - 96252-0
Fax: 0261 - 96252-23

In den Sieben Morgen 10
D-56077 Koblenz
Telefon 0049 261-96252-0
Fax 0049 261-96252-230

Kommanditgesellschaft
RG Koblenz HRA 2960
Geschäftsführer:
Jan J. Gerolstein

Komplementär:
Monos Leuchten GmbH
RG Koblenz HRB 5164

Bankverbindung:
Sparkasse Koblenz
BIC MALADE51KOB
IBAN DE19 57050120 0026 0041 84

Was wir machen leuchtet ein

ben eip - LED Reinraum- Einbauleuchte

Farbwiedergabeindex $R_a > 80$, **IP65**, Sicherheitsglas



Artikelnummer	W
2310.301.37.*	32W
2310.302.37.*	53W

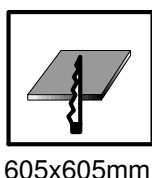
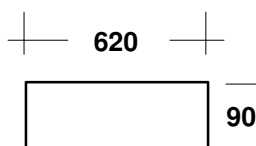
**Reinraumzertifiziert
gemäß
EN ISO 14644-1
für alle
Reinraumklassen**

Monos Reinraum- Einbauleuchte **ben eip LED**, **IP65**, **CRI >80**, Lichtfarbtoleranz MacAdam 3, EVG, als Einbauleuchte für M:625 Decken mit sichtbarem T-Profil sowie für den Einbau in geschnittene Deckenöffnungen, **Einscheiben- Sicherheitsglas** mattiert, Abdeckung wird durch verdeckte Verschlüsse im Gehäuse gehalten. Gehäuse aus Stahlblech.

Maße 32W = L: 620mm x B: 620mm x H:90mm
Maße 53W = L: 620mm x B: 620mm x H:90mm

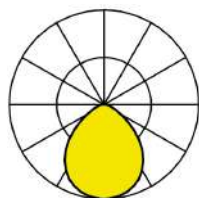


Artikelnummer
2310.301.37.1
Vorschaltgerät
3 EVG
5 Dali



0001.0394

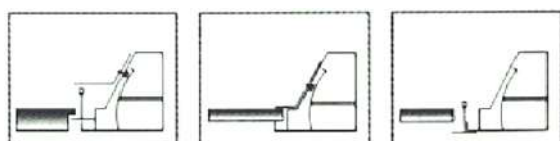
Ausstattung mit RGB-W Technik. 3 RGB Dali Kanäle + 1 Dali Kanal für weißes Licht. Der Lichtstrom der weißen LED entspricht den Angaben der Leuchte.



Notlicht

Artikelnummer

7010.05.01 Notlicht Akku LED 1h



	Lichtfarbe	32W	53W
*	1 = 3000K	3950lm	6375lm
*	2 = 4000K	4185lm	6675lm
*	3 = 6500K	4185lm	6675lm