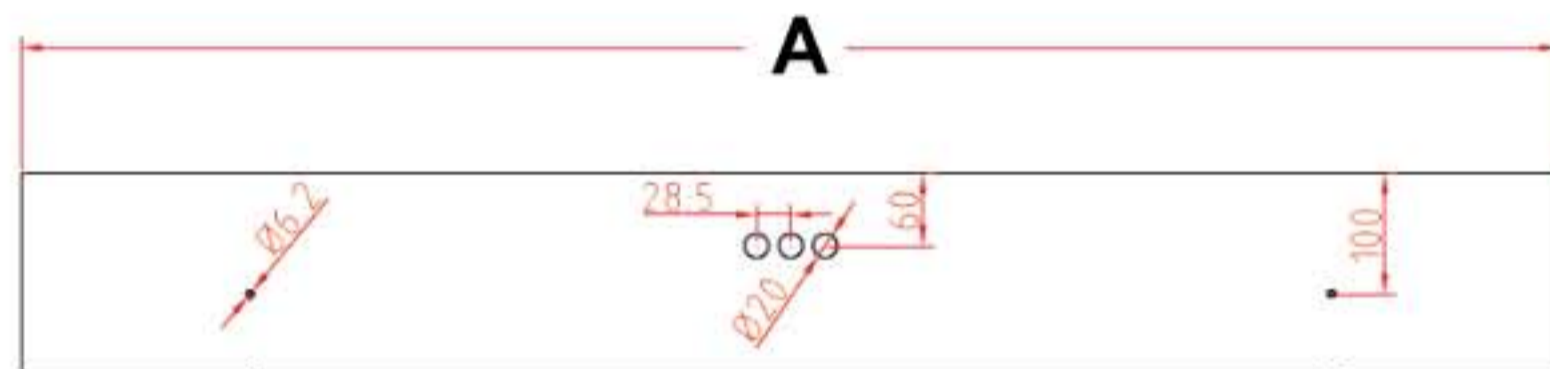
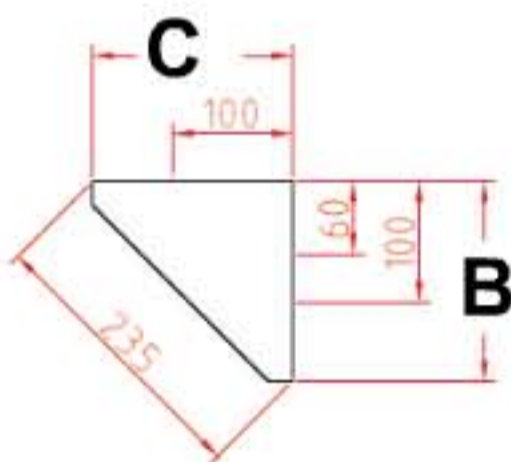
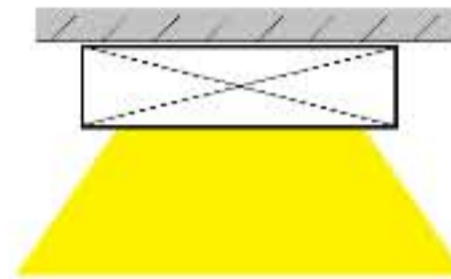


## sita AT – antivandal Dreiecksleuchte zur Anbaumontage



Monos **sita AT** antivandal LED Leuchte, Dreiecksleuchte zur Anbaumontage, EVG, Lichtfarbtoleranz MacAdam 3 (3 SDCM), L80/B10 - 50.000h, schlagfestes Stahlblechgehäuse in Farbe weiss und ebenfalls schlagfeste Polycarbonat-abdeckung opal, verschlossen mit Sicherheits-schrauben, IK10, Schutzart IP54.



Artikelnummer	Treiber	W	LM	CCT	CRI>	PF	Optik	Blendung	Farbe	A	B	C	Kg	IP
010.0001.0435	EVG	17	1452	3000	80	0,9	Opal	< 23	Weiss	720	166	166	5	54
010.0001.0436	EVG	32	2676	3000	80	0,9	Opal	< 23	Weiss	1280	166	166	8	54
010.0001.0437	EVG	40	3287	3000	80	0,9	Opal	< 23	Weiss	1560	166	166	10	54
010.0001.0438	EVG	17	1529	4000	80	0,9	Opal	< 23	Weiss	720	166	166	5	54
010.0001.0439	EVG	32	2817	4000	80	0,9	Opal	< 24	Weiss	1280	166	166	8	54
010.0001.0440	EVG	40	3461	4000	80	0,9	Opal	< 25	Weiss	1560	166	166	10	54
010.0001.0441	DALI	17	1452	3000	80	0,9	Opal	< 23	Weiss	720	166	166	5	54
010.0001.0442	DALI	32	2676	3000	80	0,9	Opal	< 23	Weiss	1280	166	166	8	54
010.0001.0443	DALI	40	3287	3000	80	0,9	Opal	< 23	Weiss	1560	166	166	10	54
010.0001.0444	DALI	17	1529	4000	80	0,9	Opal	< 23	Weiss	720	166	166	5	54
010.0001.0445	DALI	32	2817	4000	80	0,9	Opal	< 24	Weiss	1280	166	166	8	54
010.0001.0446	DALI	40	3461	4000	80	0,9	Opal	< 25	Weiss	1560	166	166	10	54



IP54

RoHS



23.021D