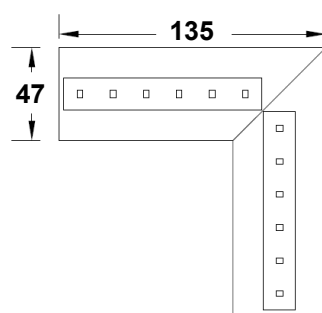
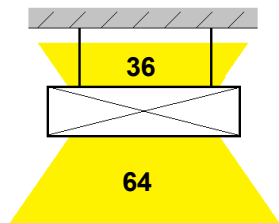
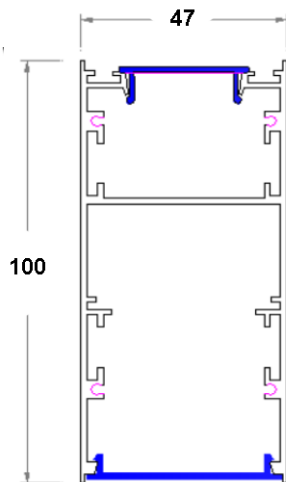


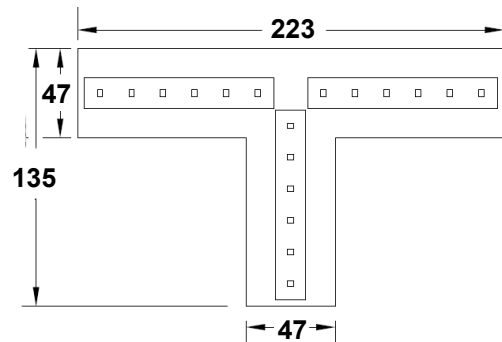
felis P – Lichtkanal Pendelleuchte d/i



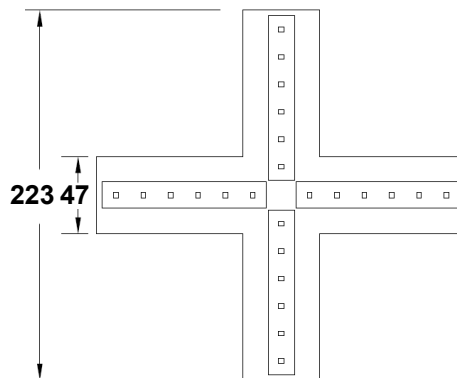
Monos LED Lichtkanal **felis P** als Pendelleuchte, Lichtverteilung 64% direkt / 36% indirekt strahlend, DALI, CRI>80, Treiber in der Leuchte, LED auswechselbar, Lichtfarbtoleranz MacAdam 3 (3 SDCM), L80/B10 bei 50.000h, Farbe RAL9016 Weiss, (andere RAL Farben auf Anfrage), obere Abdeckung opal und untere Abdeckung wahlweise opal oder Mikroprisma UGR<19, Maße L: 620mm x B:47mm x H:100mm, Endkappen und Pendelsatz separat bestellen.



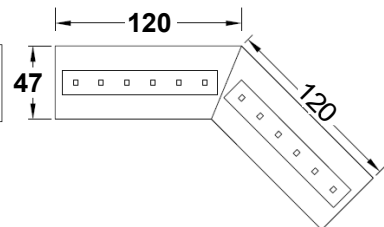
**Winkelformteil 90°
horizontal**



**Winkelformteil
T-Verbinder**



**Winkelformteil
Kreuzverbinder**



**Winkelformteil
135° Verbinder**

Winkelformteile werden durch die anschließende Leuchte gespeist.

Option Wandmontage: www.monos.de/D25.011REV00

felis P – Lichtkanal Pendelleuchte d/i

Standard

Artikelnummer	Treiber	W	LM	CCT	UGR	< CRI>	Optik	A	B	C	Kg
005.0001.3964	EVG	20	1.965	3000	23	80	OPAL	620	47	100	1,42
005.0001.3966	EVG	23	2.293	3000	23	80	OPAL	720	47	100	1,60
005.0001.3968	EVG	26	2.620	3000	23	80	OPAL	820	47	100	1,78
005.0001.3970	EVG	29	2.948	3000	23	80	OPAL	920	47	100	1,96
005.0001.3972	EVG	32	3.275	3000	23	80	OPAL	1020	47	100	2,14
005.0001.3974	EVG	36	3.603	3000	23	80	OPAL	1120	47	100	2,32
005.0001.3976	EVG	39	3.931	3000	23	80	OPAL	1220	47	100	2,50
005.0001.3978	EVG	42	4.258	3000	23	80	OPAL	1320	47	100	2,68
005.0001.3980	EVG	45	4.586	3000	23	80	OPAL	1420	47	100	2,86
005.0001.3982	EVG	49	4.913	3000	23	80	OPAL	1520	47	100	3,04
005.0001.3984	EVG	52	5.241	3000	23	80	OPAL	1620	47	100	3,22
005.0001.3986	EVG	55	5.568	3000	23	80	OPAL	1720	47	100	3,40
005.0001.3988	EVG	58	5.896	3000	23	80	OPAL	1820	47	100	3,58
005.0001.3990	EVG	62	6.223	3000	23	80	OPAL	1920	47	100	3,76
005.0001.3992	EVG	65	6.551	3000	23	80	OPAL	2020	47	100	3,94
005.0001.3994	EVG	68	6.879	3000	23	80	OPAL	2120	47	100	4,12
005.0001.3996	EVG	71	7.206	3000	23	80	OPAL	2220	47	100	4,30
005.0001.3998	EVG	75	7.534	3000	23	80	OPAL	2320	47	100	4,48
005.0001.4000	EVG	78	7.861	3000	23	80	OPAL	2420	47	100	4,66
005.0001.4002	EVG	81	8.189	3000	23	80	OPAL	2520	47	100	4,84
005.0001.4004	EVG	84	8.516	3000	23	80	OPAL	2620	47	100	5,02
005.0001.4006	EVG	88	8.844	3000	23	80	OPAL	2720	47	100	5,20
005.0001.4008	EVG	91	9.171	3000	23	80	OPAL	2820	47	100	5,38
005.0001.4010	EVG	94	9.499	3000	23	80	OPAL	2920	47	100	5,56
005.0001.4012	EVG	97	9.826	3000	23	80	OPAL	3020	47	100	5,74

High Power

Artikelnummer	Treiber	W	LM	CCT	UGR	< CRI>	Optik	A	B	C	Kg
005.0001.3965	EVG	32	3.276	3000	23	80	OPAL	620	47	100	1,42
005.0001.3967	EVG	38	3.822	3000	23	80	OPAL	720	47	100	1,60
005.0001.3969	EVG	43	4.368	3000	23	80	OPAL	820	47	100	1,78
005.0001.3971	EVG	49	4.914	3000	23	80	OPAL	920	47	100	1,96
005.0001.3973	EVG	54	5.459	3000	23	80	OPAL	1020	47	100	2,14
005.0001.3975	EVG	60	6.005	3000	23	80	OPAL	1120	47	100	2,32
005.0001.3977	EVG	65	6.551	3000	23	80	OPAL	1220	47	100	2,50
005.0001.3979	EVG	70	7.097	3000	23	80	OPAL	1320	47	100	2,68
005.0001.3981	EVG	76	7.643	3000	23	80	OPAL	1420	47	100	2,86
005.0001.3983	EVG	81	8.189	3000	23	80	OPAL	1520	47	100	3,04
005.0001.3985	EVG	87	8.735	3000	23	80	OPAL	1620	47	100	3,22
005.0001.3987	EVG	92	9.281	3000	23	80	OPAL	1720	47	100	3,40
005.0001.3989	EVG	97	9.827	3000	23	80	OPAL	1820	47	100	3,58
005.0001.3991	EVG	103	10.373	3000	23	80	OPAL	1920	47	100	3,76
005.0001.3993	EVG	108	10.919	3000	23	80	OPAL	2020	47	100	3,94



felis P – Lichtkanal Pendelleuchte d/i

High Power

Artikelnummer	Treiber	W	LM	CCT	UGR <	CRI>	Optik	A	B	C	Kg
005.0001.3995	EVG	114	11.465	3000	23	80	OPAL	2120	47	100	4,12
005.0001.3997	EVG	119	12.011	3000	23	80	OPAL	2220	47	100	4,30
005.0001.3999	EVG	124	12.557	3000	23	80	OPAL	2320	47	100	4,48
005.0001.4001	EVG	130	13.103	3000	23	80	OPAL	2420	47	100	4,66
005.0001.4003	EVG	135	13.649	3000	23	80	OPAL	2520	47	100	4,84
005.0001.4005	EVG	141	14.195	3000	23	80	OPAL	2620	47	100	5,02
005.0001.4007	EVG	146	14.741	3000	23	80	OPAL	2720	47	100	5,20
005.0001.4009	EVG	151	15.287	3000	23	80	OPAL	2820	47	100	5,38
005.0001.4011	EVG	157	15.833	3000	23	80	OPAL	2920	47	100	5,56
005.0001.4013	EVG	162	16.378	3000	23	80	OPAL	3020	47	100	5,74

Standard

Artikelnummer	Treiber	W	LM	CCT	UGR <	CRI>	Optik	A	B	C	Kg
005.0001.4014	EVG	20	2.088	4000	23	80	OPAL	620	47	100	1,42
005.0001.4016	EVG	23	2.436	4000	23	80	OPAL	720	47	100	1,60
005.0001.4018	EVG	26	2.784	4000	23	80	OPAL	820	47	100	1,78
005.0001.4020	EVG	29	3.132	4000	23	80	OPAL	920	47	100	1,96
005.0001.4022	EVG	32	3.480	4000	23	80	OPAL	1020	47	100	2,14
005.0001.4024	EVG	36	3.828	4000	23	80	OPAL	1120	47	100	2,32
005.0001.4026	EVG	39	4.176	4000	23	80	OPAL	1220	47	100	2,50
005.0001.4028	EVG	42	4.524	4000	23	80	OPAL	1320	47	100	2,68
005.0001.4030	EVG	45	4.872	4000	23	80	OPAL	1420	47	100	2,86
005.0001.4032	EVG	49	5.220	4000	23	80	OPAL	1520	47	100	3,04
005.0001.4034	EVG	52	5.568	4000	23	80	OPAL	1620	47	100	3,22
005.0001.4036	EVG	55	5.916	4000	23	80	OPAL	1720	47	100	3,40
005.0001.4038	EVG	58	6.264	4000	23	80	OPAL	1820	47	100	3,58
005.0001.4040	EVG	62	6.612	4000	23	80	OPAL	1920	47	100	3,76
005.0001.4042	EVG	65	6.960	4000	23	80	OPAL	2020	47	100	3,94
005.0001.4044	EVG	68	7.308	4000	23	80	OPAL	2120	47	100	4,12
005.0001.4046	EVG	71	7.656	4000	23	80	OPAL	2220	47	100	4,30
005.0001.4048	EVG	75	8.004	4000	23	80	OPAL	2320	47	100	4,48
005.0001.4050	EVG	78	8.353	4000	23	80	OPAL	2420	47	100	4,66
005.0001.4052	EVG	81	8.701	4000	23	80	OPAL	2520	47	100	4,84
005.0001.4054	EVG	84	9.049	4000	23	80	OPAL	2620	47	100	5,02
005.0001.4056	EVG	88	9.397	4000	23	80	OPAL	2720	47	100	5,20
005.0001.4058	EVG	91	9.745	4000	23	80	OPAL	2820	47	100	5,38
005.0001.4060	EVG	94	10.093	4000	23	80	OPAL	2920	47	100	5,56
005.0001.4062	EVG	97	10.441	4000	23	80	OPAL	3020	47	100	5,74

felis P – Lichtkanal Pendelleuchte d/i

High Power

Artikelnummer	Treiber	W	LM	CCT	UGR <	CRI>	Optik	A	B	C	Kg
005.0001.4015	EVG	32	3.480	4000	23	80	OPAL	620	47	100	1,42
005.0001.4017	EVG	38	4.060	4000	23	80	OPAL	720	47	100	1,60
005.0001.4019	EVG	43	4.641	4000	23	80	OPAL	820	47	100	1,78
005.0001.4021	EVG	49	5.221	4000	23	80	OPAL	920	47	100	1,96
005.0001.4023	EVG	54	5.801	4000	23	80	OPAL	1020	47	100	2,14
005.0001.4025	EVG	60	6.381	4000	23	80	OPAL	1120	47	100	2,32
005.0001.4027	EVG	65	6.961	4000	23	80	OPAL	1220	47	100	2,50
005.0001.4029	EVG	70	7.541	4000	23	80	OPAL	1320	47	100	2,68
005.0001.4031	EVG	76	8.121	4000	23	80	OPAL	1420	47	100	2,86
005.0001.4033	EVG	81	8.701	4000	23	80	OPAL	1520	47	100	3,04
005.0001.4035	EVG	87	9.281	4000	23	80	OPAL	1620	47	100	3,22
005.0001.4037	EVG	92	9.861	4000	23	80	OPAL	1720	47	100	3,40
005.0001.4039	EVG	97	10.441	4000	23	80	OPAL	1820	47	100	3,58
005.0001.4041	EVG	103	11.021	4000	23	80	OPAL	1920	47	100	3,76
005.0001.4043	EVG	108	11.601	4000	23	80	OPAL	2020	47	100	3,94
005.0001.4045	EVG	114	12.181	4000	23	80	OPAL	2120	47	100	4,12
005.0001.4047	EVG	119	12.762	4000	23	80	OPAL	2220	47	100	4,30
005.0001.4049	EVG	124	13.342	4000	23	80	OPAL	2320	47	100	4,48
005.0001.4051	EVG	130	13.922	4000	23	80	OPAL	2420	47	100	4,66
005.0001.4053	EVG	135	14.502	4000	23	80	OPAL	2520	47	100	4,84
005.0001.4055	EVG	141	15.082	4000	23	80	OPAL	2620	47	100	5,02
005.0001.4057	EVG	146	15.662	4000	23	80	OPAL	2720	47	100	5,20
005.0001.4059	EVG	151	16.242	4000	23	80	OPAL	2820	47	100	5,38
005.0001.4061	EVG	157	16.822	4000	23	80	OPAL	2920	47	100	5,56
005.0001.4063	EVG	162	17.402	4000	23	80	OPAL	3020	47	100	5,74

Standard

Artikelnummer	Treiber	W	LM	CCT	UGR <	CRI>	Optik	A	B	C	Kg
005.0001.4064	DALI	20	1.965	3000	23	80	OPAL	620	47	100	1,42
005.0001.4066	DALI	23	2.293	3000	23	80	OPAL	720	47	100	1,60
005.0001.4068	DALI	26	2.620	3000	23	80	OPAL	820	47	100	1,78
005.0001.4070	DALI	29	2.948	3000	23	80	OPAL	920	47	100	1,96
005.0001.4072	DALI	32	3.275	3000	23	80	OPAL	1020	47	100	2,14
005.0001.4074	DALI	36	3.603	3000	23	80	OPAL	1120	47	100	2,32
005.0001.4076	DALI	39	3.931	3000	23	80	OPAL	1220	47	100	2,50
005.0001.4078	DALI	42	4.258	3000	23	80	OPAL	1320	47	100	2,68
005.0001.4080	DALI	45	4.586	3000	23	80	OPAL	1420	47	100	2,86
005.0001.4082	DALI	49	4.913	3000	23	80	OPAL	1520	47	100	3,04
005.0001.4084	DALI	52	5.241	3000	23	80	OPAL	1620	47	100	3,22
005.0001.4086	DALI	55	5.568	3000	23	80	OPAL	1720	47	100	3,40
005.0001.4088	DALI	58	5.896	3000	23	80	OPAL	1820	47	100	3,58
005.0001.4090	DALI	62	6.223	3000	23	80	OPAL	1920	47	100	3,76

felis P – Lichtkanal Pendelleuchte d/i

Standard

Artikelnummer	Treiber	W	LM	CCT	UGR <	CRI>	Optik	A	B	C	Kg
005.0001.4092	DALI	65	6.551	3000	23	80	OPAL	2020	47	100	3,94
005.0001.4094	DALI	68	6.879	3000	23	80	OPAL	2120	47	100	4,12
005.0001.4096	DALI	71	7.206	3000	23	80	OPAL	2220	47	100	4,30
005.0001.4098	DALI	75	7.534	3000	23	80	OPAL	2320	47	100	4,48
005.0001.4100	DALI	78	7.861	3000	23	80	OPAL	2420	47	100	4,66
005.0001.4102	DALI	81	8.189	3000	23	80	OPAL	2520	47	100	4,84
005.0001.4104	DALI	84	8.516	3000	23	80	OPAL	2620	47	100	5,02
005.0001.4106	DALI	88	8.844	3000	23	80	OPAL	2720	47	100	5,20
005.0001.4108	DALI	91	9.171	3000	23	80	OPAL	2820	47	100	5,38
005.0001.4110	DALI	94	9.499	3000	23	80	OPAL	2920	47	100	5,56
005.0001.4112	DALI	97	9.826	3000	23	80	OPAL	3020	47	100	5,74

High Power

Artikelnummer	Treiber	W	LM	CCT	UGR <	CRI>	Optik	A	B	C	Kg
005.0001.4065	DALI	32	3.276	3000	23	80	OPAL	620	47	100	1,42
005.0001.4067	DALI	38	3.822	3000	23	80	OPAL	720	47	100	1,60
005.0001.4069	DALI	43	4.368	3000	23	80	OPAL	820	47	100	1,78
005.0001.4071	DALI	49	4.914	3000	23	80	OPAL	920	47	100	1,96
005.0001.4073	DALI	54	5.459	3000	23	80	OPAL	1020	47	100	2,14
005.0001.4075	DALI	60	6.005	3000	23	80	OPAL	1120	47	100	2,32
005.0001.4077	DALI	65	6.551	3000	23	80	OPAL	1220	47	100	2,50
005.0001.4079	DALI	70	7.097	3000	23	80	OPAL	1320	47	100	2,68
005.0001.4081	DALI	76	7.643	3000	23	80	OPAL	1420	47	100	2,86
005.0001.4083	DALI	81	8.189	3000	23	80	OPAL	1520	47	100	3,04
005.0001.4085	DALI	87	8.735	3000	23	80	OPAL	1620	47	100	3,22
005.0001.4087	DALI	92	9.281	3000	23	80	OPAL	1720	47	100	3,40
005.0001.4089	DALI	97	9.827	3000	23	80	OPAL	1820	47	100	3,58
005.0001.4091	DALI	103	10.373	3000	23	80	OPAL	1920	47	100	3,76
005.0001.4093	DALI	108	10.919	3000	23	80	OPAL	2020	47	100	3,94
005.0001.4095	DALI	114	11.465	3000	23	80	OPAL	2120	47	100	4,12
005.0001.4097	DALI	119	12.011	3000	23	80	OPAL	2220	47	100	4,30
005.0001.4099	DALI	124	12.557	3000	23	80	OPAL	2320	47	100	4,48
005.0001.4101	DALI	130	13.103	3000	23	80	OPAL	2420	47	100	4,66
005.0001.4103	DALI	135	13.649	3000	23	80	OPAL	2520	47	100	4,84
005.0001.4105	DALI	141	14.195	3000	23	80	OPAL	2620	47	100	5,02
005.0001.4107	DALI	146	14.741	3000	23	80	OPAL	2720	47	100	5,20
005.0001.4109	DALI	151	15.287	3000	23	80	OPAL	2820	47	100	5,38
005.0001.4111	DALI	157	15.833	3000	23	80	OPAL	2920	47	100	5,56
005.0001.4113	DALI	162	16.378	3000	23	80	OPAL	3020	47	100	5,74

felis P – Lichtkanal Pendelleuchte d/i

Standard

Artikelnummer	Treiber	W	LM	CCT	UGR <	CRI>	Optik	A	B	C	Kg
005.0001.4114	DALI	20	2.088	4000	23	80	OPAL	620	47	100	1,42
005.0001.4116	DALI	23	2.436	4000	23	80	OPAL	720	47	100	1,60
005.0001.4118	DALI	26	2.784	4000	23	80	OPAL	820	47	100	1,78
005.0001.4120	DALI	29	3.132	4000	23	80	OPAL	920	47	100	1,96
005.0001.4122	DALI	32	3.480	4000	23	80	OPAL	1020	47	100	2,14
005.0001.4124	DALI	36	3.828	4000	23	80	OPAL	1120	47	100	2,32
005.0001.4126	DALI	39	4.176	4000	23	80	OPAL	1220	47	100	2,50
005.0001.4128	DALI	42	4.524	4000	23	80	OPAL	1320	47	100	2,68
005.0001.4130	DALI	45	4.872	4000	23	80	OPAL	1420	47	100	2,86
005.0001.4132	DALI	49	5.220	4000	23	80	OPAL	1520	47	100	3,04
005.0001.4134	DALI	52	5.568	4000	23	80	OPAL	1620	47	100	3,22
005.0001.4136	DALI	55	5.916	4000	23	80	OPAL	1720	47	100	3,40
005.0001.4138	DALI	58	6.264	4000	23	80	OPAL	1820	47	100	3,58
005.0001.4140	DALI	62	6.612	4000	23	80	OPAL	1920	47	100	3,76
005.0001.4142	DALI	65	6.960	4000	23	80	OPAL	2020	47	100	3,94
005.0001.4144	DALI	68	7.308	4000	23	80	OPAL	2120	47	100	4,12
005.0001.4146	DALI	71	7.656	4000	23	80	OPAL	2220	47	100	4,30
005.0001.4148	DALI	75	8.004	4000	23	80	OPAL	2320	47	100	4,48
005.0001.4150	DALI	78	8.353	4000	23	80	OPAL	2420	47	100	4,66
005.0001.4152	DALI	81	8.701	4000	23	80	OPAL	2520	47	100	4,84
005.0001.4154	DALI	84	9.049	4000	23	80	OPAL	2620	47	100	5,02
005.0001.4156	DALI	88	9.397	4000	23	80	OPAL	2720	47	100	5,20
005.0001.4158	DALI	91	9.745	4000	23	80	OPAL	2820	47	100	5,38
005.0001.4160	DALI	94	10.093	4000	23	80	OPAL	2920	47	100	5,56
005.0001.4162	DALI	97	10.441	4000	23	80	OPAL	3020	47	100	5,74

High Power

Artikelnummer	Treiber	W	LM	CCT	UGR <	CRI>	Optik	A	B	C	Kg
005.0001.4115	DALI	32	3.480	4000	23	80	OPAL	620	47	100	1,42
005.0001.4117	DALI	38	4.060	4000	23	80	OPAL	720	47	100	1,60
005.0001.4119	DALI	43	4.641	4000	23	80	OPAL	820	47	100	1,78
005.0001.4121	DALI	49	5.221	4000	23	80	OPAL	920	47	100	1,96
005.0001.4123	DALI	54	5.801	4000	23	80	OPAL	1020	47	100	2,14
005.0001.4125	DALI	60	6.381	4000	23	80	OPAL	1120	47	100	2,32
005.0001.4127	DALI	65	6.961	4000	23	80	OPAL	1220	47	100	2,50
005.0001.4129	DALI	70	7.541	4000	23	80	OPAL	1320	47	100	2,68
005.0001.4131	DALI	76	8.121	4000	23	80	OPAL	1420	47	100	2,86
005.0001.4133	DALI	81	8.701	4000	23	80	OPAL	1520	47	100	3,04
005.0001.4135	DALI	87	9.281	4000	23	80	OPAL	1620	47	100	3,22
005.0001.4137	DALI	92	9.861	4000	23	80	OPAL	1720	47	100	3,40
005.0001.4139	DALI	97	10.441	4000	23	80	OPAL	1820	47	100	3,58
005.0001.4141	DALI	103	11.021	4000	23	80	OPAL	1920	47	100	3,76

felis P – Lichtkanal Pendelleuchte d/i

High Power

Artikelnummer	Treiber	W	LM	CCT	UGR <	CRI>	Optik	A	B	C	Kg
005.0001.4143	DALI	108	11.601	4000	23	80	OPAL	2020	47	100	3,94
005.0001.4145	DALI	114	12.181	4000	23	80	OPAL	2120	47	100	4,12
005.0001.4147	DALI	119	12.762	4000	23	80	OPAL	2220	47	100	4,30
005.0001.4149	DALI	124	13.342	4000	23	80	OPAL	2320	47	100	4,48
005.0001.4151	DALI	130	13.922	4000	23	80	OPAL	2420	47	100	4,66
005.0001.4153	DALI	135	14.502	4000	23	80	OPAL	2520	47	100	4,84
005.0001.4155	DALI	141	15.082	4000	23	80	OPAL	2620	47	100	5,02
005.0001.4157	DALI	146	15.662	4000	23	80	OPAL	2720	47	100	5,20
005.0001.4159	DALI	151	16.242	4000	23	80	OPAL	2820	47	100	5,38
005.0001.4161	DALI	157	16.822	4000	23	80	OPAL	2920	47	100	5,56
005.0001.4163	DALI	162	17.402	4000	23	80	OPAL	3020	47	100	5,74

Winkelformteile

Standard

Artikelnummer	Verbinder	W	LM	CCT	CRI>	Optik	UGR <	A	B	C	Kg
0001.0882	90°	6	605	3000K	80	OPAL	23	135x135	47	100	0,54
0001.0884	135°	6	605	3000K	80	OPAL	23	120x120	47	100	0,48
0001.0886	T	10	907	3000K	80	OPAL	23	223x135	47	100	0,70
0001.0888	X	13	1.209	3000K	80	OPAL	23	223x223	47	100	0,82

Artikelnummer	Verbinder	W	LM	CCT	CRI>	Optik	UGR <	A	B	C	Kg
0001.0890	90°	6	643	4000K	80	OPAL	23	135x135	47	100	0,54
0001.0892	135°	6	643	4000K	80	OPAL	23	120x120	47	100	0,48
0001.0894	T	10	964	4000K	80	OPAL	23	223x135	47	100	0,70
0001.0896	X	13	1.285	4000K	80	OPAL	23	223x223	47	100	0,82

High Power

Artikelnummer	Verbinder	W	LM	CCT	CRI>	Optik	UGR <	A	B	C	Kg
0001.0883	90°	11	1.008	3000K	80	OPAL	23	135x135	47	100	0,54
0001.0885	135°	11	1.008	3000K	80	OPAL	23	120x120	47	100	0,48
0001.0887	T	16	1.512	3000K	80	OPAL	23	223x135	47	100	0,70
0001.0889	X	22	2.016	3000K	80	OPAL	23	223x223	47	100	0,82

Artikelnummer	Verbinder	W	LM	CCT	CRI>	Optik	UGR <	A	B	C	Kg
0001.0891	90°	11	1.071	4000K	80	OPAL	23	135x135	47	100	0,54
0001.0893	135°	11	1.071	4000K	80	OPAL	23	120x120	47	100	0,48
0001.0895	T	16	1.606	4000K	80	OPAL	23	223x135	47	100	0,70
0001.0897	X	22	2.142	4000K	80	OPAL	23	223x223	47	100	0,82

Zubehör allgemein

Artikelnummer	Beschreibung
0001.0663	Monos Endkappe zu Felis P, ohne sichtbare Schrauben, 3mm x 47mm x H: 100mm
0001.0735	Monos Längsverbinder Felis P
0001.0943	Monos Seilpendel L: 1500mm, höhenverstellbar durch Schnellverschluß Felis P
0001.0249	Monos transparente Zuleitung 3-pol. L: 1500mm mit Deckenbaldachin in Profifarbe
0001.0250	Monos transparente Zuleitung 5-pol. L: 1500mm mit Deckenbaldachin in Profifarbe



felis P – Lichtkanal Pendelleuchte d/i

Standard

Artikelnummer	Treiber	W	LM	CCT	UGR	< CRI>	Optik	A	B	C	Kg
005.0001.4164	EVG	20	2.409	3000	19	80	Mikroprisma	620	47	100	1,42
005.0001.4166	EVG	23	2.811	3000	19	80	Mikroprisma	720	47	100	1,60
005.0001.4168	EVG	26	3.213	3000	19	80	Mikroprisma	820	47	100	1,78
005.0001.4170	EVG	29	3.614	3000	19	80	Mikroprisma	920	47	100	1,96
005.0001.4172	EVG	32	4.016	3000	19	80	Mikroprisma	1020	47	100	2,14
005.0001.4174	EVG	36	4.417	3000	19	80	Mikroprisma	1120	47	100	2,32
005.0001.4176	EVG	39	4.819	3000	19	80	Mikroprisma	1220	47	100	2,50
005.0001.4178	EVG	42	5.220	3000	19	80	Mikroprisma	1320	47	100	2,68
005.0001.4180	EVG	45	5.622	3000	19	80	Mikroprisma	1420	47	100	2,86
005.0001.4182	EVG	49	6.024	3000	19	80	Mikroprisma	1520	47	100	3,04
005.0001.4184	EVG	52	6.425	3000	19	80	Mikroprisma	1620	47	100	3,22
005.0001.4186	EVG	55	6.827	3000	19	80	Mikroprisma	1720	47	100	3,40
005.0001.4188	EVG	58	7.228	3000	19	80	Mikroprisma	1820	47	100	3,58
005.0001.4190	EVG	62	7.630	3000	19	80	Mikroprisma	1920	47	100	3,76
005.0001.4192	EVG	65	8.031	3000	19	80	Mikroprisma	2020	47	100	3,94
005.0001.4194	EVG	68	8.433	3000	19	80	Mikroprisma	2120	47	100	4,12
005.0001.4196	EVG	71	8.835	3000	19	80	Mikroprisma	2220	47	100	4,30
005.0001.4198	EVG	75	9.236	3000	19	80	Mikroprisma	2320	47	100	4,48
005.0001.4200	EVG	78	9.638	3000	19	80	Mikroprisma	2420	47	100	4,66
005.0001.4202	EVG	81	10.039	3000	19	80	Mikroprisma	2520	47	100	4,84
005.0001.4204	EVG	84	10.441	3000	19	80	Mikroprisma	2620	47	100	5,02
005.0001.4206	EVG	88	10.842	3000	19	80	Mikroprisma	2720	47	100	5,20
005.0001.4208	EVG	91	11.244	3000	19	80	Mikroprisma	2820	47	100	5,38
005.0001.4210	EVG	94	11.646	3000	19	80	Mikroprisma	2920	47	100	5,56
005.0001.4212	EVG	97	12.047	3000	19	80	Mikroprisma	3020	47	100	5,74

High Power

Artikelnummer	Treiber	W	LM	CCT	UGR	< CRI>	Optik	A	B	C	Kg
005.0001.4165	EVG	32	3.962	3000	19	80	Mikroprisma	620	47	100	1,42
005.0001.4167	EVG	38	4.623	3000	19	80	Mikroprisma	720	47	100	1,60
005.0001.4169	EVG	43	5.283	3000	19	80	Mikroprisma	820	47	100	1,78
005.0001.4171	EVG	49	5.943	3000	19	80	Mikroprisma	920	47	100	1,96
005.0001.4173	EVG	54	6.604	3000	19	80	Mikroprisma	1020	47	100	2,14
005.0001.4175	EVG	60	7.264	3000	19	80	Mikroprisma	1120	47	100	2,32
005.0001.4177	EVG	65	7.925	3000	19	80	Mikroprisma	1220	47	100	2,50
005.0001.4179	EVG	70	8.585	3000	19	80	Mikroprisma	1320	47	100	2,68
005.0001.4181	EVG	76	9.245	3000	19	80	Mikroprisma	1420	47	100	2,86
005.0001.4183	EVG	81	9.906	3000	19	80	Mikroprisma	1520	47	100	3,04
005.0001.4185	EVG	87	10.566	3000	19	80	Mikroprisma	1620	47	100	3,22
005.0001.4187	EVG	92	11.227	3000	19	80	Mikroprisma	1720	47	100	3,40
005.0001.4189	EVG	97	11.887	3000	19	80	Mikroprisma	1820	47	100	3,58
005.0001.4191	EVG	103	12.547	3000	19	80	Mikroprisma	1920	47	100	3,76
005.0001.4193	EVG	108	13.208	3000	19	80	Mikroprisma	2020	47	100	3,94
005.0001.4195	EVG	114	13.868	3000	19	80	Mikroprisma	2120	47	100	4,12

felis P – Lichtkanal Pendelleuchte d/i

High Power

Artikelnummer	Treiber	W	LM	CCT	UGR <	CRI>	Optik	A	B	C	Kg
005.0001.4197	EVG	119	14.528	3000	19	80	Mikroprisma	2220	47	100	4,30
005.0001.4199	EVG	124	15.189	3000	19	80	Mikroprisma	2320	47	100	4,48
005.0001.4201	EVG	130	15.849	3000	19	80	Mikroprisma	2420	47	100	4,66
005.0001.4203	EVG	135	16.510	3000	19	80	Mikroprisma	2520	47	100	4,84
005.0001.4205	EVG	141	17.170	3000	19	80	Mikroprisma	2620	47	100	5,02
005.0001.4207	EVG	146	17.830	3000	19	80	Mikroprisma	2720	47	100	5,20
005.0001.4209	EVG	151	18.491	3000	19	80	Mikroprisma	2820	47	100	5,38
005.0001.4211	EVG	157	19.151	3000	19	80	Mikroprisma	2920	47	100	5,56
005.0001.4213	EVG	162	19.812	3000	19	80	Mikroprisma	3020	47	100	5,74

Standard

Artikelnummer	Treiber	W	LM	CCT	UGR <	CRI>	Optik	A	B	C	Kg
005.0001.4214	EVG	20	2.517	4000	19	80	Mikroprisma	620	47	100	1,42
005.0001.4216	EVG	23	2.936	4000	19	80	Mikroprisma	720	47	100	1,60
005.0001.4218	EVG	26	3.355	4000	19	80	Mikroprisma	820	47	100	1,78
005.0001.4220	EVG	29	3.775	4000	19	80	Mikroprisma	920	47	100	1,96
005.0001.4222	EVG	32	4.194	4000	19	80	Mikroprisma	1020	47	100	2,14
005.0001.4224	EVG	36	4.614	4000	19	80	Mikroprisma	1120	47	100	2,32
005.0001.4226	EVG	39	5.033	4000	19	80	Mikroprisma	1220	47	100	2,50
005.0001.4228	EVG	42	5.452	4000	19	80	Mikroprisma	1320	47	100	2,68
005.0001.4230	EVG	45	5.872	4000	19	80	Mikroprisma	1420	47	100	2,86
005.0001.4232	EVG	49	6.291	4000	19	80	Mikroprisma	1520	47	100	3,04
005.0001.4234	EVG	52	6.711	4000	19	80	Mikroprisma	1620	47	100	3,22
005.0001.4236	EVG	55	7.130	4000	19	80	Mikroprisma	1720	47	100	3,40
005.0001.4238	EVG	58	7.550	4000	19	80	Mikroprisma	1820	47	100	3,58
005.0001.4240	EVG	62	7.969	4000	19	80	Mikroprisma	1920	47	100	3,76
005.0001.4242	EVG	65	8.388	4000	19	80	Mikroprisma	2020	47	100	3,94
005.0001.4244	EVG	68	8.808	4000	19	80	Mikroprisma	2120	47	100	4,12
005.0001.4246	EVG	71	9.227	4000	19	80	Mikroprisma	2220	47	100	4,30
005.0001.4248	EVG	75	9.647	4000	19	80	Mikroprisma	2320	47	100	4,48
005.0001.4250	EVG	78	10.066	4000	19	80	Mikroprisma	2420	47	100	4,66
005.0001.4252	EVG	81	10.486	4000	19	80	Mikroprisma	2520	47	100	4,84
005.0001.4254	EVG	84	10.905	4000	19	80	Mikroprisma	2620	47	100	5,02
005.0001.4256	EVG	88	11.324	4000	19	80	Mikroprisma	2720	47	100	5,20
005.0001.4258	EVG	91	11.744	4000	19	80	Mikroprisma	2820	47	100	5,38
005.0001.4260	EVG	94	12.163	4000	19	80	Mikroprisma	2920	47	100	5,56
005.0001.4262	EVG	97	12.589	4000	19	80	Mikroprisma	3020	47	100	5,74

High Power

Artikelnummer	Treiber	W	LM	CCT	UGR <	CRI>	Optik	A	B	C	Kg
005.0001.4215	EVG	32	4.123	4000	19	80	Mikroprisma	620	47	100	1,42
005.0001.4217	EVG	38	4.810	4000	19	80	Mikroprisma	720	47	100	1,60
005.0001.4219	EVG	43	5.497	4000	19	80	Mikroprisma	820	47	100	1,78
005.0001.4221	EVG	49	6.184	4000	19	80	Mikroprisma	920	47	100	1,96
005.0001.4223	EVG	54	6.872	4000	19	80	Mikroprisma	1020	47	100	2,14



felis P – Lichtkanal Pendelleuchte d/i

High Power

Artikelnummer	Treiber	W	LM	CCT	UGR	< CRI>	Optik	A	B	C	Kg
005.0001.4225	EVG	60	7.559	4000	19	80	Mikroprisma	1120	47	100	2,32
005.0001.4227	EVG	65	8.246	4000	19	80	Mikroprisma	1220	47	100	2,50
005.0001.4229	EVG	70	8.933	4000	19	80	Mikroprisma	1320	47	100	2,68
005.0001.4231	EVG	76	9.620	4000	19	80	Mikroprisma	1420	47	100	2,86
005.0001.4233	EVG	81	10.307	4000	19	80	Mikroprisma	1520	47	100	3,04
005.0001.4235	EVG	87	10.994	4000	19	80	Mikroprisma	1620	47	100	3,22
005.0001.4237	EVG	92	11.682	4000	19	80	Mikroprisma	1720	47	100	3,40
005.0001.4239	EVG	97	12.369	4000	19	80	Mikroprisma	1820	47	100	3,58
005.0001.4241	EVG	103	13.056	4000	19	80	Mikroprisma	1920	47	100	3,76
005.0001.4243	EVG	108	13.743	4000	19	80	Mikroprisma	2020	47	100	3,94
005.0001.4245	EVG	114	14.430	4000	19	80	Mikroprisma	2120	47	100	4,12
005.0001.4247	EVG	119	15.117	4000	19	80	Mikroprisma	2220	47	100	4,30
005.0001.4249	EVG	124	15.805	4000	19	80	Mikroprisma	2320	47	100	4,48
005.0001.4251	EVG	130	16.492	4000	19	80	Mikroprisma	2420	47	100	4,66
005.0001.4253	EVG	135	17.179	4000	19	80	Mikroprisma	2520	47	100	4,84
005.0001.4255	EVG	141	17.866	4000	19	80	Mikroprisma	2620	47	100	5,02
005.0001.4257	EVG	146	18.553	4000	19	80	Mikroprisma	2720	47	100	5,20
005.0001.4259	EVG	151	19.240	4000	19	80	Mikroprisma	2820	47	100	5,38
005.0001.4261	EVG	157	19.927	4000	19	80	Mikroprisma	2920	47	100	5,56
005.0001.4263	EVG	162	20.615	4000	19	80	Mikroprisma	3020	47	100	5,74

Standard

Artikelnummer	Treiber	W	LM	CCT	UGR	< CRI>	Optik	A	B	C	Kg
005.0001.4264	DALI	20	2.409	3000	19	80	Mikroprisma	620	47	100	1,42
005.0001.4266	DALI	23	2.811	3000	19	80	Mikroprisma	720	47	100	1,60
005.0001.4268	DALI	26	3.213	3000	19	80	Mikroprisma	820	47	100	1,78
005.0001.4270	DALI	29	3.614	3000	19	80	Mikroprisma	920	47	100	1,96
005.0001.4272	DALI	32	4.016	3000	19	80	Mikroprisma	1020	47	100	2,14
005.0001.4274	DALI	36	4.417	3000	19	80	Mikroprisma	1120	47	100	2,32
005.0001.4276	DALI	39	4.819	3000	19	80	Mikroprisma	1220	47	100	2,50
005.0001.4278	DALI	42	5.220	3000	19	80	Mikroprisma	1320	47	100	2,68
005.0001.4280	DALI	45	5.622	3000	19	80	Mikroprisma	1420	47	100	2,86
005.0001.4282	DALI	49	6.024	3000	19	80	Mikroprisma	1520	47	100	3,04
005.0001.4284	DALI	52	6.425	3000	19	80	Mikroprisma	1620	47	100	3,22
005.0001.4286	DALI	55	6.827	3000	19	80	Mikroprisma	1720	47	100	3,40
005.0001.4288	DALI	58	7.228	3000	19	80	Mikroprisma	1820	47	100	3,58
005.0001.4290	DALI	62	7.630	3000	19	80	Mikroprisma	1920	47	100	3,76
005.0001.4292	DALI	65	8.031	3000	19	80	Mikroprisma	2020	47	100	3,94
005.0001.4294	DALI	68	8.433	3000	19	80	Mikroprisma	2120	47	100	4,12
005.0001.4296	DALI	71	8.835	3000	19	80	Mikroprisma	2220	47	100	4,30
005.0001.4298	DALI	75	9.236	3000	19	80	Mikroprisma	2320	47	100	4,48
005.0001.4300	DALI	78	9.638	3000	19	80	Mikroprisma	2420	47	100	4,66
005.0001.4302	DALI	81	10.039	3000	19	80	Mikroprisma	2520	47	100	4,84

felis P – Lichtkanal Pendelleuchte d/i

Standard

Artikelnummer	Treiber	W	LM	CCT	UGR <	CRI>	Optik	A	B	C	Kg
005.0001.4304	DALI	84	10.441	3000	19	80	Mikroprisma	2620	47	100	5,02
005.0001.4306	DALI	88	10.842	3000	19	80	Mikroprisma	2720	47	100	5,20
005.0001.4308	DALI	91	11.244	3000	19	80	Mikroprisma	2820	47	100	5,38
005.0001.4310	DALI	94	11.646	3000	19	80	Mikroprisma	2920	47	100	5,56
005.0001.4312	DALI	97	12.047	3000	19	80	Mikroprisma	3020	47	100	5,74

High Power

Artikelnummer	Treiber	W	LM	CCT	UGR <	CRI>	Optik	A	B	C	Kg
005.0001.4265	DALI	32	3.962	3000	19	80	Mikroprisma	620	47	100	1,42
005.0001.4267	DALI	38	4.623	3000	19	80	Mikroprisma	720	47	100	1,60
005.0001.4269	DALI	43	5.283	3000	19	80	Mikroprisma	820	47	100	1,78
005.0001.4271	DALI	49	5.943	3000	19	80	Mikroprisma	920	47	100	1,96
005.0001.4273	DALI	54	6.604	3000	19	80	Mikroprisma	1020	47	100	2,14
005.0001.4275	DALI	60	7.264	3000	19	80	Mikroprisma	1120	47	100	2,32
005.0001.4277	DALI	65	7.925	3000	19	80	Mikroprisma	1220	47	100	2,50
005.0001.4279	DALI	70	8.585	3000	19	80	Mikroprisma	1320	47	100	2,68
005.0001.4281	DALI	76	9.245	3000	19	80	Mikroprisma	1420	47	100	2,86
005.0001.4283	DALI	81	9.906	3000	19	80	Mikroprisma	1520	47	100	3,04
005.0001.4285	DALI	87	10.566	3000	19	80	Mikroprisma	1620	47	100	3,22
005.0001.4287	DALI	92	11.227	3000	19	80	Mikroprisma	1720	47	100	3,40
005.0001.4289	DALI	97	11.887	3000	19	80	Mikroprisma	1820	47	100	3,58
005.0001.4291	DALI	103	12.547	3000	19	80	Mikroprisma	1920	47	100	3,76
005.0001.4293	DALI	108	13.208	3000	19	80	Mikroprisma	2020	47	100	3,94
005.0001.4295	DALI	114	13.868	3000	19	80	Mikroprisma	2120	47	100	4,12
005.0001.4297	DALI	119	14.528	3000	19	80	Mikroprisma	2220	47	100	4,30
005.0001.4299	DALI	124	15.189	3000	19	80	Mikroprisma	2320	47	100	4,48
005.0001.4301	DALI	130	15.849	3000	19	80	Mikroprisma	2420	47	100	4,66
005.0001.4303	DALI	135	16.510	3000	19	80	Mikroprisma	2520	47	100	4,84
005.0001.4305	DALI	141	17.170	3000	19	80	Mikroprisma	2620	47	100	5,02
005.0001.4307	DALI	146	17.830	3000	19	80	Mikroprisma	2720	47	100	5,20
005.0001.4309	DALI	151	18.491	3000	19	80	Mikroprisma	2820	47	100	5,38
005.0001.4311	DALI	157	19.151	3000	19	80	Mikroprisma	2920	47	100	5,56
005.0001.4313	DALI	162	19.812	3000	19	80	Mikroprisma	3020	47	100	5,74

Standard

Artikelnummer	Treiber	W	LM	CCT	UGR <	CRI>	Optik	A	B	C	Kg
005.0001.4314	DALI	20	2.517	4000	19	80	Mikroprisma	620	47	100	1,42
005.0001.4316	DALI	23	2.936	4000	19	80	Mikroprisma	720	47	100	1,60
005.0001.4318	DALI	26	3.355	4000	19	80	Mikroprisma	820	47	100	1,78
005.0001.4320	DALI	29	3.775	4000	19	80	Mikroprisma	920	47	100	1,96
005.0001.4322	DALI	32	4.194	4000	19	80	Mikroprisma	1020	47	100	2,14
005.0001.4324	DALI	36	4.614	4000	19	80	Mikroprisma	1120	47	100	2,32
005.0001.4326	DALI	39	5.033	4000	19	80	Mikroprisma	1220	47	100	2,50
005.0001.4328	DALI	42	5.452	4000	19	80	Mikroprisma	1320	47	100	2,68

felis P – Lichtkanal Pendelleuchte d/i

Standard

Artikelnummer	Treiber	W	LM	CCT	UGR	< CRI>	Optik	A	B	C	Kg
005.0001.4330	DALI	45	5.872	4000	19	80	Mikroprisma	1420	47	100	2,86
005.0001.4332	DALI	49	6.291	4000	19	80	Mikroprisma	1520	47	100	3,04
005.0001.4334	DALI	52	6.711	4000	19	80	Mikroprisma	1620	47	100	3,22
005.0001.4336	DALI	55	7.130	4000	19	80	Mikroprisma	1720	47	100	3,40
005.0001.4338	DALI	58	7.550	4000	19	80	Mikroprisma	1820	47	100	3,58
005.0001.4340	DALI	62	7.969	4000	19	80	Mikroprisma	1920	47	100	3,76
005.0001.4342	DALI	65	8.388	4000	19	80	Mikroprisma	2020	47	100	3,94
005.0001.4344	DALI	68	8.808	4000	19	80	Mikroprisma	2120	47	100	4,12
005.0001.4346	DALI	71	9.227	4000	19	80	Mikroprisma	2220	47	100	4,30
005.0001.4348	DALI	75	9.647	4000	19	80	Mikroprisma	2320	47	100	4,48
005.0001.4350	DALI	78	10.066	4000	19	80	Mikroprisma	2420	47	100	4,66
005.0001.4352	DALI	81	10.486	4000	19	80	Mikroprisma	2520	47	100	4,84
005.0001.4354	DALI	84	10.905	4000	19	80	Mikroprisma	2620	47	100	5,02
005.0001.4356	DALI	88	11.324	4000	19	80	Mikroprisma	2720	47	100	5,20
005.0001.4358	DALI	91	11.744	4000	19	80	Mikroprisma	2820	47	100	5,38
005.0001.4360	DALI	94	12.163	4000	19	80	Mikroprisma	2920	47	100	5,56
005.0001.4362	DALI	97	12.583	4000	19	80	Mikroprisma	3020	47	100	5,74

High Power

Artikelnummer	Treiber	W	LM	CCT	UGR	< CRI>	Optik	A	B	C	Kg
005.0001.4315	DALI	32	4.123	4000	19	80	Mikroprisma	620	47	100	1,42
005.0001.4317	DALI	38	4.810	4000	19	80	Mikroprisma	720	47	100	1,60
005.0001.4319	DALI	43	5.497	4000	19	80	Mikroprisma	820	47	100	1,78
005.0001.4321	DALI	49	6.184	4000	19	80	Mikroprisma	920	47	100	1,96
005.0001.4323	DALI	54	6.872	4000	19	80	Mikroprisma	1020	47	100	2,14
005.0001.4325	DALI	60	7.559	4000	19	80	Mikroprisma	1120	47	100	2,32
005.0001.4327	DALI	65	8.246	4000	19	80	Mikroprisma	1220	47	100	2,50
005.0001.4329	DALI	70	8.933	4000	19	80	Mikroprisma	1320	47	100	2,68
005.0001.4331	DALI	76	9.620	4000	19	80	Mikroprisma	1420	47	100	2,86
005.0001.4333	DALI	81	10.307	4000	19	80	Mikroprisma	1520	47	100	3,04
005.0001.4335	DALI	87	10.994	4000	19	80	Mikroprisma	1620	47	100	3,22
005.0001.4337	DALI	92	11.682	4000	19	80	Mikroprisma	1720	47	100	3,40
005.0001.4339	DALI	97	12.369	4000	19	80	Mikroprisma	1820	47	100	3,58
005.0001.4341	DALI	103	13.056	4000	19	80	Mikroprisma	1920	47	100	3,76
005.0001.4343	DALI	108	13.743	4000	19	80	Mikroprisma	2020	47	100	3,94
005.0001.4345	DALI	114	14.430	4000	19	80	Mikroprisma	2120	47	100	4,12
005.0001.4347	DALI	119	15.117	4000	19	80	Mikroprisma	2220	47	100	4,30
005.0001.4349	DALI	124	15.805	4000	19	80	Mikroprisma	2320	47	100	4,48
005.0001.4351	DALI	130	16.492	4000	19	80	Mikroprisma	2420	47	100	4,66
005.0001.4353	DALI	135	17.179	4000	19	80	Mikroprisma	2520	47	100	4,84
005.0001.4355	DALI	141	17.866	4000	19	80	Mikroprisma	2620	47	100	5,02
005.0001.4357	DALI	146	18.553	4000	19	80	Mikroprisma	2720	47	100	5,20
005.0001.4359	DALI	151	19.240	4000	19	80	Mikroprisma	2820	47	100	5,38
005.0001.4361	DALI	157	19.927	4000	19	80	Mikroprisma	2920	47	100	5,56
005.0001.4363	DALI	162	20.615	4000	19	80	Mikroprisma	3020	47	100	5,74



felis P – Lichtkanal Pendelleuchte d/i

Winkelformteile

Standard

Artikelnummer	Verbinder	W	LM	CCT	CRI>	Optik	UGR <	A	B	C	Kg
0001.0898	90°	6	857	3000K	80	Mikroprisma	19	135x135	47	100	0,54
0001.0900	135°	6	857	3000K	80	Mikroprisma	19	120x120	47	100	0,48
0001.0902	T	10	1.285	3000K	80	Mikroprisma	19	223x135	47	100	0,70
0001.0904	X	13	1.713	3000K	80	Mikroprisma	19	223x223	47	100	0,82

Artikelnummer	Verbinder	W	LM	CCT	CRI>	Optik	UGR <	A	B	C	Kg
0001.0906	90°	6	910	4000K	80	Mikroprisma	19	135x135	47	100	0,54
0001.0908	135°	6	910	4000K	80	Mikroprisma	19	120x120	47	100	0,48
0001.0910	T	10	1.365	4000K	80	Mikroprisma	19	223x135	47	100	0,70
0001.0912	X	13	1.820	4000K	80	Mikroprisma	19	223x223	47	100	0,82

High Power

Artikelnummer	Verbinder	W	LM	CCT	CRI>	Optik	UGR <	A	B	C	Kg
0001.0899	90°	11	1.428	3000K	80	Mikroprisma	19	135x135	47	100	0,54
0001.0901	135°	11	1.428	3000K	80	Mikroprisma	19	120x120	47	100	0,48
0001.0903	T	16	2.142	3000K	80	Mikroprisma	19	223x135	47	100	0,70
0001.0905	X	22	2.856	3000K	80	Mikroprisma	19	223x223	47	100	0,82

Artikelnummer	Verbinder	W	LM	CCT	CRI>	Optik	UGR <	A	B	C	Kg
0001.0907	90°	11	1.517	4000K	80	Mikroprisma	19	135x135	47	100	0,54
0001.0909	135°	11	1.517	4000K	80	Mikroprisma	19	120x120	47	100	0,48
0001.0911	T	16	2.276	4000K	80	Mikroprisma	19	223x135	47	100	0,70
0001.0913	X	22	3.034	4000K	80	Mikroprisma	19	223x223	47	100	0,82

Zubehör allgemein

Artikelnummer	Beschreibung
0001.0663	Monos Endkappe zu felis P, ohne sichtbare Schrauben, 3mm x 47mm x H: 100mm
0001.0735	Monos Längsverbinder felis P
0001.0943	Monos Seilpendel L: 1500mm, höhenverstellbar durch Schnellverschluß felis P
0001.0249	Monos transparente Zuleitung 3-pol. L: 1500mm mit Deckenbaldachin in Profilverfarbe
0001.0250	Monos transparente Zuleitung 5-pol. L: 1500mm mit Deckenbaldachin in Profilverfarbe
0001.1046	Wandmontagebügel für felis P - 2 Bügel bis L: 1720mm, 3 Bügel L > 1720mm
0001.1051	1 Paar Lichtspaltkaschierung zu felis P, 47mm x 100mm, Clips in Profilverfarbe zur Abdeckung von Lichtspalten am Leuchtenstoß, werkzeuglose Anbringung von außen.

