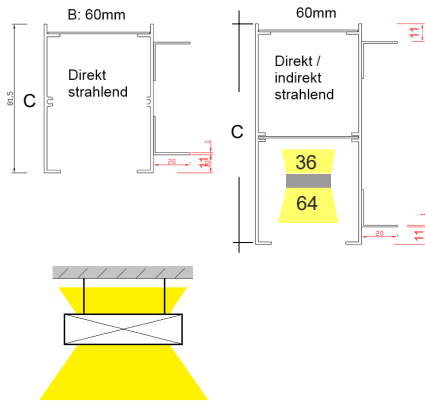
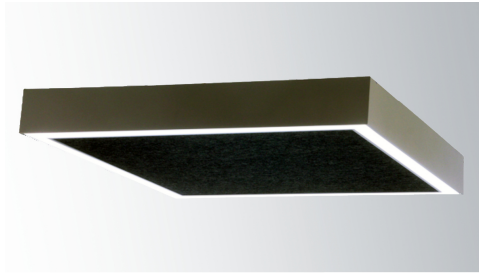


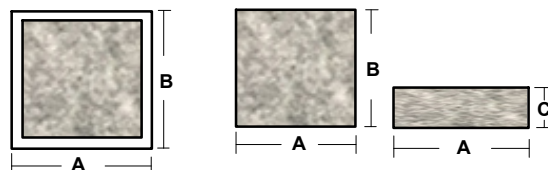
## reca silentium - Pendelleuchte



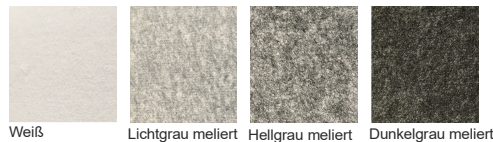
**Direkt A/B: 800 x 800mm**

Monos LED Pendelleuchte **reca silentium**, vorbereitet zur Aufnahme von Akustikelementen, CRI80, L80 bei 50.000h - 25°C, Profil aus Aluminium, pulverbeschichtet in RAL Farbe nach Wahl, Leuchtenform ausgebildet als Quadrat mit freiem Innenfeld, Ecken auf Gehrung geschnitten, Lichtverteilung direkt oder direkt/indirekt strahlend, oberer Lichtaustritt abgedeckt durch klares PMMA, unterer Lichtaustritt abgedeckt durch opale Mikrop Prismen, IP20, inklusive 4 Seilpendel und transparente Zuleitung L: 1500mm sowie Deckenbaldachin. **Akustikelement separat bestellen!**

### Akustikelemente



### Farben Akustikelemente

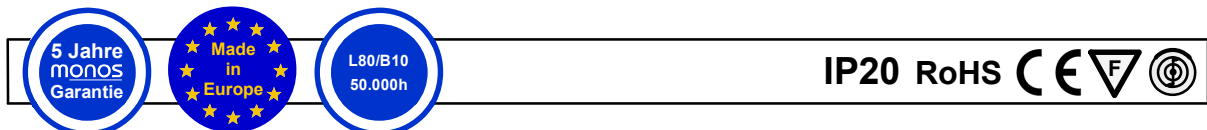


Artikelnummer	Treiber	W	LM	CCT	CRI>	Optik	UGR<	A	B	C	Kg	Farbe
005.0001.2228	EVG	62	6324	3000	80	Mikroprisma	19	800	800	82	7	Weiss
005.0001.2229	EVG	62	6572	4000	80	Mikroprisma	19	800	800	82	7	Weiss
005.0001.2230	DALI	62	6324	3000	80	Mikroprisma	19	800	800	82	7	Weiss
005.0001.2231	DALI	62	6572	4000	80	Mikroprisma	19	800	800	82	7	Weiss
005.0001.2232	EVG	62	6324	3000	80	Mikroprisma	19	800	800	82	7	Silbergrau
005.0001.2233	EVG	62	6572	4000	80	Mikroprisma	19	800	800	82	7	Silbergrau
005.0001.2234	DALI	62	6324	3000	80	Mikroprisma	19	800	800	82	7	Silbergrau
005.0001.2235	DALI	62	6572	4000	80	Mikroprisma	19	800	800	82	7	Silbergrau
005.0001.2236	EVG	62	6324	3000	80	Mikroprisma	19	800	800	82	7	Schwarz
005.0001.2237	EVG	62	6572	4000	80	Mikroprisma	19	800	800	82	7	Schwarz
005.0001.2238	DALI	62	6324	3000	80	Mikroprisma	19	800	800	82	7	Schwarz
005.0001.2239	DALI	62	6572	4000	80	Mikroprisma	19	800	800	82	7	Schwarz

### Akustikelemente A/B: 800 x 800mm direkt strahlend

Artikelnummer	Bezeichnung	A	B	C
0001.0625	Akustikelement Weiss	678	678	40
0001.0626	Akustikelement Lichtgrau meliert	678	678	40
0001.0627	Akustikelement Hellgrau Meliert	678	678	40
0001.0628	Akustikelement Dunkelgrau meliert	678	678	40

**Absorber Klasse A**  
**Brandschutz Klasse B1**



## reca silentium - Pendelleuchte

Direkt/indirect A/B: 800 x 800mm

Artikelnummer	Treiber	W	LM	CCT	CRI>	Optik	UGR<	A	B	C	Kg	Farbe
005.0001.2240	EVG	104	10608	3000	80	Mikroprisma	19	800	800	125	8	Weiss
005.0001.2241	EVG	104	11024	4000	80	Mikroprisma	19	800	800	125	8	Weiss
005.0001.2242	DALI	104	10608	3000	80	Mikroprisma	19	800	800	125	8	Weiss
005.0001.2243	DALI	104	11024	4000	80	Mikroprisma	19	800	800	125	8	Weiss
005.0001.2244	EVG	104	10608	3000	80	Mikroprisma	19	800	800	125	8	Silbergrau
005.0001.2245	EVG	104	11024	4000	80	Mikroprisma	19	800	800	125	8	Silbergrau
005.0001.2246	DALI	104	10608	3000	80	Mikroprisma	19	800	800	125	8	Silbergrau
005.0001.2247	DALI	104	11024	4000	80	Mikroprisma	19	800	800	125	8	Silbergrau
005.0001.2248	EVG	104	10608	3000	80	Mikroprisma	19	800	800	125	8	Schwarz
005.0001.2249	EVG	104	11024	4000	80	Mikroprisma	19	800	800	125	8	Schwarz
005.0001.2250	DALI	104	10608	3000	80	Mikroprisma	19	800	800	125	8	Schwarz
005.0001.2251	DALI	104	11024	4000	80	Mikroprisma	19	800	800	125	8	Schwarz

Akustikelemente A/B: 800 x 800mm direkt/ indirekt strahlend

Artikelnummer	Bezeichnung	A	B	C
0001.0629	Akustikelement Weiss	678	678	70
0001.0630	Akustikelement Lichtgrau meliert	678	678	70
0001.0631	Akustikelement Hellgrau Meliert	678	678	70
0001.0632	Akustikelement Dunkelgrau meliert	678	678	70

**Absorber Klasse A**  
**Brandschutz Klasse B1**

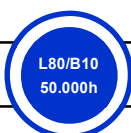
Direkt A/B: 1000 x 1000mm

Artikelnummer	Treiber	W	LM	CCT	CRI>	Optik	UGR<	A	B	C	Kg	Farbe
005.0001.2252	EVG	79	8058	3000	80	Mikroprisma	19	1000	1000	82	8,3	Weiss
005.0001.2253	EVG	79	8374	4000	80	Mikroprisma	19	1000	1000	82	8,3	Weiss
005.0001.2254	DALI	79	8058	3000	80	Mikroprisma	19	1000	1000	82	8,3	Weiss
005.0001.2255	DALI	79	8374	4000	80	Mikroprisma	19	1000	1000	82	8,3	Weiss
005.0001.2256	EVG	79	8058	3000	80	Mikroprisma	19	1000	1000	82	8,3	Silbergrau
005.0001.2257	EVG	79	8374	4000	80	Mikroprisma	19	1000	1000	82	8,3	Silbergrau
005.0001.2258	DALI	79	8058	3000	80	Mikroprisma	19	1000	1000	82	8,3	Silbergrau
005.0001.2259	DALI	79	8374	4000	80	Mikroprisma	19	1000	1000	82	8,3	Silbergrau
005.0001.2260	EVG	79	8058	3000	80	Mikroprisma	19	1000	1000	82	8,3	Schwarz
005.0001.2261	EVG	79	8374	4000	80	Mikroprisma	19	1000	1000	82	8,3	Schwarz
005.0001.2262	DALI	79	8058	3000	80	Mikroprisma	19	1000	1000	82	8,3	Schwarz
005.0001.2263	DALI	79	8374	4000	80	Mikroprisma	19	1000	1000	82	8,3	Schwarz

Akustikelemente A/B: 1000 x 1000mm direkt strahlend

Artikelnummer	Bezeichnung	A	B	C
0001.0633	Akustikelement Weiss	878	878	40
0001.0634	Akustikelement Lichtgrau meliert	878	878	40
0001.0635	Akustikelement Hellgrau Meliert	878	878	40
0001.0636	Akustikelement Dunkelgrau meliert	878	878	40

**Absorber Klasse A**  
**Brandschutz Klasse B1**



IP20 RoHS   

## reca silentium - Pendelleuchte

Direkt / indirekt A/B: 1000 x 1000mm

Artikelnummer	Treiber	W	LM	CCT	CRI>	Optik	UGR<	A	B	C	Kg	Farbe
005.0001.2264	EVG	133	13566	3000	80	Mikroprisma	19	1000	1000	125	9,4	Weiss
005.0001.2265	EVG	133	14098	4000	80	Mikroprisma	19	1000	1000	125	9,4	Weiss
005.0001.2266	DALI	133	13566	3000	80	Mikroprisma	19	1000	1000	125	9,4	Weiss
005.0001.2267	DALI	133	14098	4000	80	Mikroprisma	19	1000	1000	125	9,4	Weiss
005.0001.2268	EVG	133	13566	3000	80	Mikroprisma	19	1000	1000	125	9,4	Silbergrau
005.0001.2269	EVG	133	14098	4000	80	Mikroprisma	19	1000	1000	125	9,4	Silbergrau
005.0001.2270	DALI	133	13566	3000	80	Mikroprisma	19	1000	1000	125	9,4	Silbergrau
005.0001.2271	DALI	133	14098	4000	80	Mikroprisma	19	1000	1000	125	9,4	Silbergrau
005.0001.2272	EVG	133	13566	3000	80	Mikroprisma	19	1000	1000	125	9,4	Schwarz
005.0001.2273	EVG	133	14098	4000	80	Mikroprisma	19	1000	1000	125	9,4	Schwarz
005.0001.2274	DALI	133	13566	3000	80	Mikroprisma	19	1000	1000	125	9,4	Schwarz
005.0001.2275	DALI	133	14098	4000	80	Mikroprisma	19	1000	1000	125	9,4	Schwarz

Akustikelemente A/B: 1000 x 1000mm direkt/ indirekt strahlend

Artikelnummer	Bezeichnung	A	B	C
0001.0459	Akustikelement Weiss	878	878	70
0001.0460	Akustikelement Lichtgrau meliert	878	878	70
0001.0461	Akustikelement Hellgrau Meliert	878	878	70
0001.0462	Akustikelement Dunkelgrau meliert	878	878	70

**Absorber Klasse A**  
**Brandschutz Klasse B1**

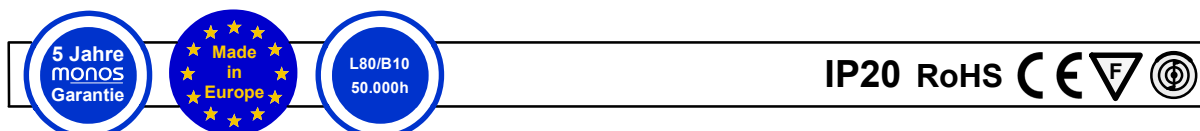
Direkt A/B: 1500 x 1500mm

Artikelnummer	Treiber	W	LM	CCT	CRI>	Optik	UGR<	A	B	C	Kg	Farbe
005.0001.2276	EVG	123	12546	3000	80	Mikroprisma	19	1500	1500	82	11,4	Weiss
005.0001.2277	EVG	123	13038	4000	80	Mikroprisma	19	1500	1500	82	11,4	Weiss
005.0001.2278	DALI	123	12546	3000	80	Mikroprisma	19	1500	1500	82	11,4	Weiss
005.0001.2279	DALI	123	13038	4000	80	Mikroprisma	19	1500	1500	82	11,4	Weiss
005.0001.2280	EVG	123	12546	3000	80	Mikroprisma	19	1500	1500	82	11,4	Silbergrau
005.0001.2281	EVG	123	13038	4000	80	Mikroprisma	19	1500	1500	82	11,4	Silbergrau
005.0001.2282	DALI	123	12546	3000	80	Mikroprisma	19	1500	1500	82	11,4	Silbergrau
005.0001.2283	DALI	123	13038	4000	80	Mikroprisma	19	1500	1500	82	11,4	Silbergrau
005.0001.2284	EVG	123	12546	3000	80	Mikroprisma	19	1500	1500	82	11,4	Schwarz
005.0001.2285	EVG	123	13038	4000	80	Mikroprisma	19	1500	1500	82	11,4	Schwarz
005.0001.2286	DALI	123	12546	3000	80	Mikroprisma	19	1500	1500	82	11,4	Schwarz
005.0001.2287	DALI	123	13038	4000	80	Mikroprisma	19	1500	1500	82	11,4	Schwarz

Akustikelemente A/B: 1500 x 1500mm direkt strahlend

Artikelnummer	Bezeichnung	A	B	C
0001.0637	Akustikelement Weiss	1378	1378	40
0001.0638	Akustikelement Lichtgrau meliert	1378	1378	40
0001.0639	Akustikelement Hellgrau Meliert	878	878	40
0001.0640	Akustikelement Dunkelgrau meliert	878	878	40

**Absorber Klasse A**  
**Brandschutz Klasse B1**



## reca silentium - Pendelleuchte

Direkt / indirekt A/B: 1500 x 1500mm

Artikelnummer	Treiber	W	LM	CCT	CRI>	Optik	UGR<	A	B	C	Kg	Farbe
005.0001.2288	EVG	208	21216	3000	80	Mikroprisma	19	1500	1500	125	13,2	Weiss
005.0001.2289	EVG	208	22048	4000	80	Mikroprisma	19	1500	1500	125	13,2	Weiss
005.0001.2290	DALI	208	21216	3000	80	Mikroprisma	19	1500	1500	125	13,2	Weiss
005.0001.2291	DALI	208	22048	4000	80	Mikroprisma	19	1500	1500	125	13,2	Weiss
005.0001.2292	EVG	208	21216	3000	80	Mikroprisma	19	1500	1500	125	13,2	Silbergrau
005.0001.2293	EVG	208	22048	4000	80	Mikroprisma	19	1500	1500	125	13,2	Silbergrau
005.0001.2294	DALI	208	21216	3000	80	Mikroprisma	19	1500	1500	125	13,2	Silbergrau
005.0001.2295	DALI	208	22048	4000	80	Mikroprisma	19	1500	1500	125	13,2	Silbergrau
005.0001.2296	EVG	208	21216	3000	80	Mikroprisma	19	1500	1500	125	13,2	Schwarz
005.0001.2297	EVG	208	22048	4000	80	Mikroprisma	19	1500	1500	125	13,2	Schwarz
005.0001.2298	DALI	208	21216	3000	80	Mikroprisma	19	1500	1500	125	13,2	Schwarz
005.0001.2299	DALI	208	22048	4000	80	Mikroprisma	19	1500	1500	125	13,2	Schwarz

A/B: 1500 x 1500mm direkt/ indirekt strahlend

Artikelnummer	Bezeichnung	A	B	C
0001.0641	Akustikelement Weiss	1378	1378	70
0001.0642	Akustikelement Lichtgrau meliert	1378	1378	70
0001.0643	Akustikelement Hellgrau Meliert	878	878	70
0001.0644	Akustikelement Dunkelgrau meliert	878	878	70

**Absorber Klasse A**  
**Brandschutz Klasse B1**

