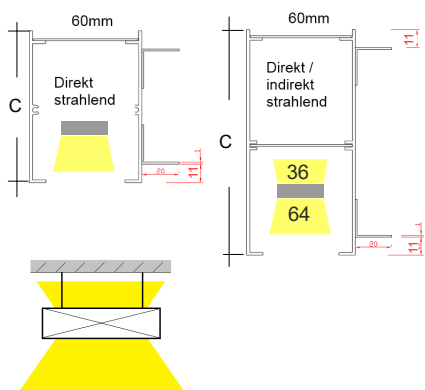
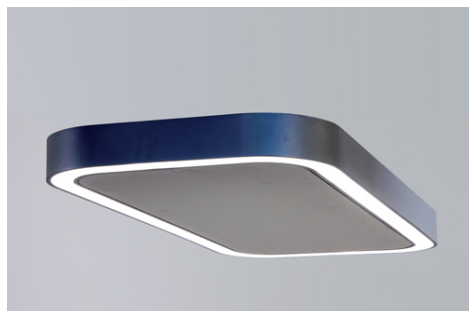
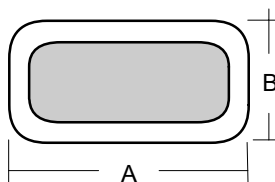


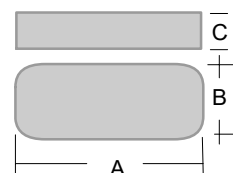
ariga silentium Pendelleuchte



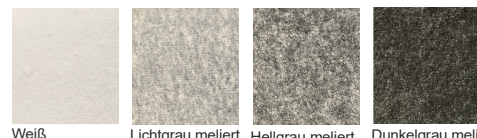
Monos LED Akustik Pendelleuchte **ariga silentium**, CRI80, L80 bei 50.000h - 25°C, Gehäuse aus Aluminium in Farbe Weiss, Silbergrau oder Schwarz. Leuchtenform ausgebildet als Quadrat mit abgerundeten Ecken, vorbereitet zur Aufnahme von Akustik-elementen, Lichtverteilung direkt oder direkt/indirekt. Direkter Lichtaustritt abgedeckt mit Mikroprisma UGR<19 für Bildschirmarbeitsplätze geeignet, indirekter Lichtaustritt abgedeckt mit transparentem PMMA, IP20, inklusive Pendelsatz L: 2000mm mit transparenter Zuleitung und Deckenbaldachin in Farbe Weiss, zur abgehängten Montage. **Akustikelement separat bestellen!**



Akustikelemente



Farben Akustikelemente



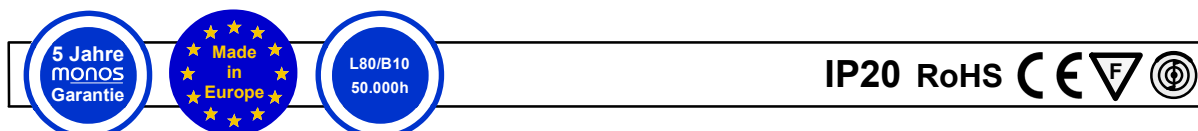
Direkt A/B: 1200 x 600mm

Artikelnummer	Treiber	W	LM	CCT	CRI>	Optik	UGR<	A	B	C	Kg	Farbe
005.0001.2300	EVG	66	6732	3000	80	Mikroprisma	19	1200	600	82	8	Weiss
005.0001.2301	EVG	66	6996	4000	80	Mikroprisma	19	1200	600	82	8	Weiss
005.0001.2302	DALI	66	6732	3000	80	Mikroprisma	19	1200	600	82	8	Weiss
005.0001.2303	DALI	66	6996	4000	80	Mikroprisma	19	1200	600	82	8	Weiss
005.0001.2304	EVG	66	6732	3000	80	Mikroprisma	19	1200	600	82	8	Silbergrau
005.0001.2305	EVG	66	6996	4000	80	Mikroprisma	19	1200	600	82	8	Silbergrau
005.0001.2306	DALI	66	6732	3000	80	Mikroprisma	19	1200	600	82	8	Silbergrau
005.0001.2307	DALI	66	6996	4000	80	Mikroprisma	19	1200	600	82	8	Silbergrau
005.0001.2308	EVG	66	6732	3000	80	Mikroprisma	19	1200	600	82	8	Schwarz
005.0001.2309	EVG	66	6996	4000	80	Mikroprisma	19	1200	600	82	8	Schwarz
005.0001.2310	DALI	66	6732	3000	80	Mikroprisma	19	1200	600	82	8	Schwarz
005.0001.2311	DALI	66	6996	4000	80	Mikroprisma	19	1200	600	82	8	Schwarz

Akustikelemente Direkt strahlend A/B: 1200 x 600mm

Artikelnummer	Bezeichnung	A	B	C
0001.0144	Akustikelement Weiss	1078	478	40
0001.0145	Akustikelement Lichtgrau	1078	478	40
0001.0146	Akustikelement Hellgrau	1078	478	40
0001.0147	Akustikelement Dunkelgrau	1078	478	40

Absorber Klasse A
Brandschutz Klasse B1



ariga silentium Pendelleuchte

Direkt / indirekt A/B: 1200 x 600mm

Artikelnummer	Treiber	W	LM	CCT	CRI>	Optik	UGR<	A	B	C	Kg	Farbe
005.0001.2312	EVG	113	11526	3000	80	Mikroprisma	19	1200	600	125	9	Weiss
005.0001.2313	EVG	113	11978	4000	80	Mikroprisma	19	1200	600	125	9	Weiss
005.0001.2314	DALI	113	11526	3000	80	Mikroprisma	19	1200	600	125	9	Weiss
005.0001.2315	DALI	113	11978	4000	80	Mikroprisma	19	1200	600	125	9	Weiss
005.0001.2316	EVG	113	11526	3000	80	Mikroprisma	19	1200	600	125	9	Silbergrau
005.0001.2317	EVG	113	11978	4000	80	Mikroprisma	19	1200	600	125	9	Silbergrau
005.0001.2318	DALI	113	11526	3000	80	Mikroprisma	19	1200	600	125	9	Silbergrau
005.0001.2319	DALI	113	11978	4000	80	Mikroprisma	19	1200	600	125	9	Silbergrau
005.0001.2320	EVG	113	11526	3000	80	Mikroprisma	19	1200	600	125	9	Schwarz
005.0001.2321	EVG	113	11978	4000	80	Mikroprisma	19	1200	600	125	9	Schwarz
005.0001.2322	DALI	113	11526	3000	80	Mikroprisma	19	1200	600	125	9	Schwarz
005.0001.2323	DALI	113	11978	4000	80	Mikroprisma	19	1200	600	125	9	Schwarz

Akustikelemente Direkt/ indirekt strahlend A/B: 1200 x 600mm

Artikelnummer	Bezeichnung	A	B	C
0001.0148	Akustikelement Weiss	1078	478	70
0001.0149	Akustikelement Lichtgrau	1078	478	70
0001.0150	Akustikelement Hellgrau	1078	478	70
0001.0151	Akustikelement Dunkelgrau	1078	478	70

Absorber Klasse A
Brandschutz Klasse B1

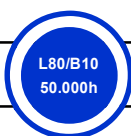
Direkt A/B: 1200 x 1200mm

Artikelnummer	Treiber	W	LM	CCT	CRI>	Optik	UGR<	A	B	C	Kg	Farbe
005.0001.2324	EVG	93	9486	3000	80	Mikroprisma	19	1200	1200	82	10	Weiss
005.0001.2325	EVG	93	9858	4000	80	Mikroprisma	19	1200	1200	82	10	Weiss
005.0001.2326	DALI	93	9486	3000	80	Mikroprisma	19	1200	1200	82	10	Weiss
005.0001.2327	DALI	93	9858	4000	80	Mikroprisma	19	1200	1200	82	10	Weiss
005.0001.2328	EVG	93	9486	3000	80	Mikroprisma	19	1200	1200	82	10	Silbergrau
005.0001.2329	EVG	93	9858	4000	80	Mikroprisma	19	1200	1200	82	10	Silbergrau
005.0001.2330	DALI	93	9486	3000	80	Mikroprisma	19	1200	1200	82	10	Silbergrau
005.0001.2331	DALI	93	9858	4000	80	Mikroprisma	19	1200	1200	82	10	Silbergrau
005.0001.2332	EVG	93	9486	3000	80	Mikroprisma	19	1200	1200	82	10	Schwarz
005.0001.2333	EVG	93	9858	4000	80	Mikroprisma	19	1200	1200	82	10	Schwarz
005.0001.2334	DALI	93	9486	3000	80	Mikroprisma	19	1200	1200	82	10	Schwarz
005.0001.2335	DALI	93	9858	4000	80	Mikroprisma	19	1200	1200	82	10	Schwarz

Akustikelemente Direkt strahlend A/B: 1200 x 1200mm

Artikelnummer	Bezeichnung	A	B	C
0001.0645	Akustikelement Weiss	1078	1078	40
0001.0646	Akustikelement Lichtgrau	1078	1078	40
0001.0647	Akustikelement Hellgrau	1078	1078	40
0001.0648	Akustikelement Dunkelgrau	1078	1078	40

Absorber Klasse A
Brandschutz Klasse B1



IP20 RoHS CE F

ariga silentium Pendelleuchte

Direkt / indirekt A/B: 1200 x 1200mm

Artikelnummer	Treiber	W	LM	CCT	CRI>	Optik	UGR<	A	B	C	Kg	Farbe
005.0001.2336	EVG	159	16218	3000	80	Mikroprisma	19	1200	1200	125	11	Weiss
005.0001.2337	EVG	159	16854	4000	80	Mikroprisma	19	1200	1200	125	11	Weiss
005.0001.2338	DALI	159	16218	3000	80	Mikroprisma	19	1200	1200	125	11	Weiss
005.0001.2339	DALI	159	16854	4000	80	Mikroprisma	19	1200	1200	125	11	Weiss
005.0001.2340	EVG	159	16218	3000	80	Mikroprisma	19	1200	1200	125	11	Silbergrau
005.0001.2341	EVG	159	16854	4000	80	Mikroprisma	19	1200	1200	125	11	Silbergrau
005.0001.2342	DALI	159	16218	3000	80	Mikroprisma	19	1200	1200	125	11	Silbergrau
005.0001.2343	DALI	159	16854	4000	80	Mikroprisma	19	1200	1200	125	11	Silbergrau
005.0001.2344	EVG	159	16218	3000	80	Mikroprisma	19	1200	1200	125	11	Schwarz
005.0001.2345	EVG	159	16854	4000	80	Mikroprisma	19	1200	1200	125	11	Schwarz
005.0001.2346	DALI	159	16218	3000	80	Mikroprisma	19	1200	1200	125	11	Schwarz
005.0001.2347	DALI	159	16854	4000	80	Mikroprisma	19	1200	1200	125	11	Schwarz

Akustikelemente Direkt/ indirekt strahlend A/B: 1200 x 1200mm

Artikelnummer	Bezeichnung	A	B	C
0001.0649	Akustikelement Weiss	1078	1078	70
0001.0650	Akustikelement Lichtgrau	1078	1078	70
0001.0651	Akustikelement Hellgrau	1078	1078	70
0001.0652	Akustikelement Dunkelgrau	1078	1078	70

Absorber Klasse A
Brandschutz Klasse B1

