

- Technische Leuchten
- Reinraumleuchten
- Objektleuchten
- Akustikleuchten

## EU Konformitätserklärung / EC Declaration of Conformity

(DE) Hiermit erkläre ich im Namen der monos GmbH & Co. KG, dass die auf dem beigefügtem Datenblatt Nr. ( D24.021 ) bezeichneten Produkte, bei bestimmungsgemäßem Gebrauch mit den momentan geltenden, im Folgenden aufgeführten europäischen Richtlinien übereinstimmen. Diese Erklärung bescheinigt die Übereinstimmung mit den genannten Richtlinien, beinhaltet jedoch keine Zusicherung von Eigenschaften.

(EN) I hereby declare on behalf of monos GmbH & Co. KG, that the products named on the attached data sheet no. ( D24.021 ), when used as intended, comply with the currently applicable European directives listed below. This declaration certifies the conformity with the named guidelines, but does not contain any guarantee of properties.

### EG- bzw. EU-Richtlinien/EC or EU directives

EMV /Radio Equipment Richtlinie (RED) 2014/30/EU

Niederspannungsrichtlinie/ Low voltage directive 2014/35/EU

Ökodesign-Richtlinie / Oeko design guideline 2009/125/EG+EG 245/2009+EG 347/2010

RoHS-Richtlinie 2011/65/EU

### Europäische bzw. nationale Normung / European or national standardisation

EN 60 598-1:2015+61:2016	VDE 0711 Teil 1:2015-10+61:2016-04
EN 60 598-2-1:1989	VDE 0711 Teil 201:1991-09
	VDE 0710 Teil 13:1981-05
EN 62471:2008 RGs1	VDE 0837 Teil 471:2009-03
EN 62493:2015	VDE 0848 Teil 493:2016-08
EN 61 547:2009	VDE 0875 Teil 15-2:2010-03+61:2010-07
EN 55 015:2013+A1:2015	VDE 0875 Teil 15-1:2016-04
EN 61 000-3-2:2014	VDE 0838 Teil 2:2015-03
EN 61 000-3-3:2013	VDE 0838 Teil 3:2014-03

Koblenz 7.10.2021

monos GmbH & Co. KG  
Jan J. Gerolstein

Geschäftsführer  
Managing director

**monos**  
light in balance  
G m b H & C o K G

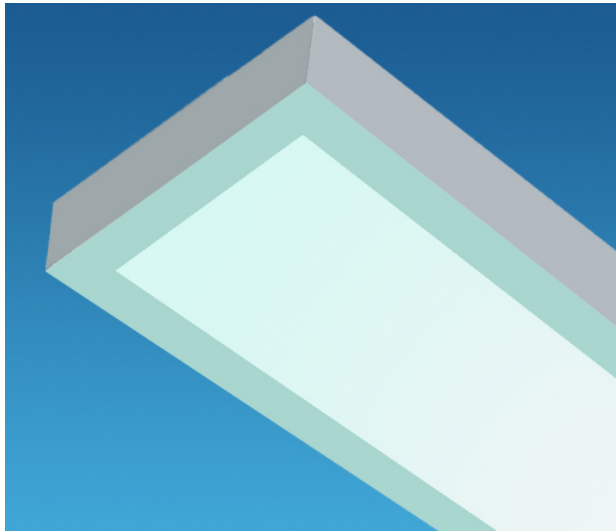
In den Sieben Morgen 10 D - 56077 Koblenz  
Tel.: 0261- 96252-0  
Fax : 0261- 96252-23

In den Sieben Morgen 10  
D-56077 Koblenz  
Telefon 0049 261-96252-0  
Fax 0049 261-96252-230

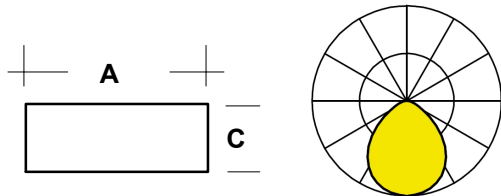
Kommanditgesellschaft Komplementär:  
RG Koblenz HRA 2960 Monos Leuchten GmbH  
Geschäftsführer: RG Koblenz HRB 5164  
Jan J. Gerolstein

Bankverbindung:  
Sparkasse Koblenz  
BIC MALADE51KOB  
IBAN DE19 57050120 0026 0041 84

## easy clean - LED Reinraum- Anbauleuchte



Monos **easy clean** LED Reinraum-Anbauleuchte, reinraumzertifiziert gemäß EN ISO 14644-1 - Schutzart IP65 allseitig, Lebensdauer L90/B10 <50.000h, Lichtfarbtoleranz MacAdam 3 (3 SDCM) initial, Gehäuse aus Stahlblech pulverbeschichtet in Farbe Weiss, Leuchtenabdeckung aus **Einscheiben-Sicherheitsglas** und zusätzlicher, innenliegender **opaler Scheibe**, UGR<22, photobiologische Risikogruppe gemäß EN-62471 RG0, serienmäßig ausgestattet mit Rollenschalter zur automatischen Abschaltung der Leuchte beim Öffnen, Glas wird durch Magnete im Gehäuse gehalten und ermöglicht daher einfaches Öffnen und Reinigen der Leuchte (1 x Saugnapf 7010.07.65 separat bestellen).



0001.0394

Ausstattung mit RGB-W Technik. 3 RGB Dali Kanäle + 1 Dali Kanal für weißes Licht. Der Lichtstrom der weißen LED entspricht den Angaben der Leuchte.

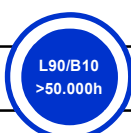


Saugnapf  
7010.07.65



Rollen-  
Schalter

Artikelnummer	Treiber	W	LM	CCT	CRI>	Optik	UGR	A	B	C	Kg	Farbe	IP
010.0001.1031	EVG	39	4655	3000	80	ESG+Opal	<22	598	598	90	11	9003	65
010.0001.1032	EVG	39	4900	4000	80	ESG+Opal	<22	598	598	90	11	9003	65
010.0001.1033	EVG	39	4900	6500	80	ESG+Opal	<22	598	598	90	11	9003	65
010.0001.1034	EVG	54	6222	3000	80	ESG+Opal	<22	598	598	90	11	9003	65
010.0001.1035	EVG	54	6550	4000	80	ESG+Opal	<22	598	598	90	11	9003	65
010.0001.1036	EVG	54	6550	6500	80	ESG+Opal	<22	598	598	90	11	9003	65
010.0001.1037	EVG	39	4512	3000	80	ESG+Opal	<22	1250	350	90	11	9003	65
010.0001.1038	EVG	39	4750	4000	80	ESG+Opal	<22	1250	350	90	11	9003	65
010.0001.1039	EVG	39	4750	6500	80	ESG+Opal	<22	1250	350	90	11	9003	65
010.0001.1040	EVG	54	5985	3000	80	ESG+Opal	<22	1250	350	90	11	9003	65
010.0001.1041	EVG	54	6300	4000	80	ESG+Opal	<22	1250	350	90	11	9003	65
010.0001.1042	EVG	54	6300	6500	80	ESG+Opal	<22	1250	350	90	11	9003	65
010.0001.1043	EVG	49	5605	3000	80	ESG+Opal	<22	1550	350	90	15	9003	65
010.0001.1044	EVG	49	5900	4000	80	ESG+Opal	<22	1550	350	90	15	9003	65
010.0001.1045	EVG	49	5900	6500	80	ESG+Opal	<22	1550	350	90	15	9003	65



**IP65 RoHS**

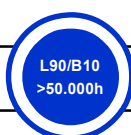


**D24.021**

## easy clean - LED Reinraum- Anbauleuchte

Artikelnummer	Treiber	W	LM	CCT	CRI>	Optik	UGR	A	B	C	Kg	Farbe	IP
010.0001.1046	EVG	99	11020	3000	80	ESG+Opal	<22	1550	350	90	15	9003	65
010.0001.1047	EVG	99	11600	4000	80	ESG+Opal	<22	1550	350	90	15	9003	65
010.0001.1048	EVG	99	11600	6500	80	ESG+Opal	<22	1550	350	90	15	9003	65
010.0001.1049	EVG	39	4655	3000	80	ESG+Opal	<22	598	598	90	11	9003	65
010.0001.1050	EVG	39	4900	4000	80	ESG+Opal	<22	598	598	90	11	9003	65
010.0001.1051	EVG	39	4900	6500	80	ESG+Opal	<22	598	598	90	11	9003	65
010.0001.1052	EVG	54	6222	3000	80	ESG+Opal	<22	598	598	90	11	9003	65
010.0001.1053	EVG	54	6550	4000	80	ESG+Opal	<22	598	598	90	11	9003	65
010.0001.1054	EVG	54	6550	6500	80	ESG+Opal	<22	598	598	90	11	9003	65
010.0001.1055	DALI	39	4512	3000	80	ESG+Opal	<22	1250	350	90	11	9003	65
010.0001.1056	DALI	39	4750	4000	80	ESG+Opal	<22	1250	350	90	11	9003	65
010.0001.1057	DALI	39	4750	6500	80	ESG+Opal	<22	1250	350	90	11	9003	65
010.0001.1058	DALI	54	5985	3000	80	ESG+Opal	<22	1250	350	90	11	9003	65
010.0001.1059	DALI	54	6300	4000	80	ESG+Opal	<22	1250	350	90	11	9003	65
010.0001.1060	DALI	54	6300	6500	80	ESG+Opal	<22	1250	350	90	11	9003	65
010.0001.1061	DALI	49	5605	3000	80	ESG+Opal	<22	1550	350	90	15	9003	65
010.0001.1062	DALI	49	5900	4000	80	ESG+Opal	<22	1550	350	90	15	9003	65
010.0001.1063	DALI	49	5900	6500	80	ESG+Opal	<22	1550	350	90	15	9003	65
010.0001.1064	DALI	99	11020	3000	80	ESG+Opal	<22	1550	350	90	15	9003	65
010.0001.1065	DALI	99	11600	4000	80	ESG+Opal	<22	1550	350	90	15	9003	65
010.0001.1066	DALI	99	11600	6500	80	ESG+Opal	<22	1550	350	90	15	9003	65

Artikelnummer	Treiber	W	LM	CCT	CRI>	Optik	UGR	A	B	C	Kg	Farbe	IP
010.0001.1139	EVG	39	3956	3000	90	ESG+Opal	<22	598	598	90	11	9003	65
010.0001.1140	EVG	39	4165	4000	90	ESG+Opal	<22	598	598	90	11	9003	65
010.0001.1141	EVG	54	5289	3000	90	ESG+Opal	<22	598	598	90	11	9003	65
010.0001.1142	EVG	54	5568	4000	90	ESG+Opal	<22	598	598	90	11	9003	65
010.0001.1143	EVG	39	3836	3000	90	ESG+Opal	<22	1250	350	90	11	9003	65
010.0001.1144	EVG	39	4038	4000	90	ESG+Opal	<22	1250	350	90	11	9003	65
010.0001.1145	EVG	54	5087	3000	90	ESG+Opal	<22	1250	350	90	11	9003	65
010.0001.1146	EVG	54	5355	4000	90	ESG+Opal	<22	1250	350	90	11	9003	65
010.0001.1147	EVG	49	4764	3000	90	ESG+Opal	<22	1550	350	90	15	9003	65
010.0001.1148	EVG	49	5015	4000	90	ESG+Opal	<22	1550	350	90	15	9003	65
010.0001.1149	EVG	99	9367	3000	90	ESG+Opal	<22	1550	350	90	15	9003	65
010.0001.1150	EVG	99	9860	4000	90	ESG+Opal	<22	1550	350	90	15	9003	65



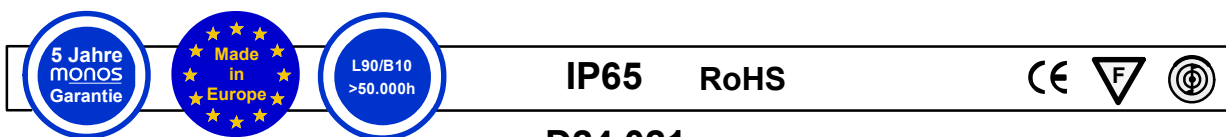
**IP65 RoHS**



**D24.021**

## easy clean - LED Reinraum- Anbauleuchte

Artikelnummer	Treiber	W	LM	CCT	CRI>	Optik	UGR	A	B	C	Kg	Farbe	IP
010.0001.1151	DALI	39	3956	3000	90	ESG+Opal	<22	598	598	90	11	9003	65
010.0001.1152	DALI	39	4165	4000	90	ESG+Opal	<22	598	598	90	11	9003	65
010.0001.1153	DALI	54	5289	3000	90	ESG+Opal	<22	598	598	90	11	9003	65
010.0001.1154	DALI	54	5568	4000	90	ESG+Opal	<22	598	598	90	11	9003	65
010.0001.1155	DALI	39	3836	3000	90	ESG+Opal	<22	1250	350	90	11	9003	65
010.0001.1156	DALI	39	4038	4000	90	ESG+Opal	<22	1250	350	90	11	9003	65
010.0001.1157	DALI	54	5087	3000	90	ESG+Opal	<22	1250	350	90	11	9003	65
010.0001.1158	DALI	54	5355	4000	90	ESG+Opal	<22	1250	350	90	11	9003	65
010.0001.1159	DALI	49	4764	3000	90	ESG+Opal	<22	1550	350	90	15	9003	65
010.0001.1160	DALI	49	5015	4000	90	ESG+Opal	<22	1550	350	90	15	9003	65
010.0001.1161	DALI	99	9367	3000	90	ESG+Opal	<22	1550	350	90	15	9003	65
010.0001.1162	DALI	99	9860	4000	90	ESG+Opal	<22	1550	350	90	15	9003	65



**D24.021**