

- Sonderleuchten
- Reinraumleuchten
- Stehleuchten
- Objektleuchten
- Architektonische Leuchten

CE-Kennzeichnung für Bestandsgehäuse mit LED- Umrüstsatz

Passgenaue und rechtssichere Umrüstung von Bestandsleuchten mit **CE-Kennzeichnung**. Einfache Montage durch Magnete.

Bei der Umrüstung von konventionellen Leuchten mit LED Einsätzen entsteht eine neue bauliche Einheit aus Bestandsgehäuse und LED. Der Errichter dieser baulichen Einheit muss die CE-Konformität bestätigen. Gutachter und Versicherer fordern diese Konformität ebenfalls. Mit monos ist eine rechtssichere Umrüstung möglich.

Bei der CE-Kennzeichnung für ein Bestandsgehäuse mit Umrüstsatz ist folgender Ablauf zu berücksichtigen:

- Anfrage mit detaillierten Angaben/ Fotos der Bestandsleuchte wird an **monos** gestellt
- Angebot wird erstellt
- Nach Angebotsprüfung durch den Kunden wird eine Bestandsleuchte an **monos** geliefert.
- Einbau des Umrüstsatzes und Prüfungen/Messungen im Labor durch **monos**
- **monos**- Artikelnummervergabe und **CE-Kennzeichnung** der neuen baulichen Einheit
- Erstellung Datenblatt und CE-Konformitätserklärung
- Dokumentation der Umrüstung für den Kunden, mit Montageanleitung zum Einbau der **monos**- Umrüstsätze in die Bestandsgehäuse
- Nach Auftragserteilung – Lieferung der LED Einsätze und CE-Konformitätserklärung mit **monos** Label für die neue bauliche Einheit.

Bei Einhaltung der Montageanleitung, erhalten die umgerüsteten Leuchten dadurch den Status einer neuen Leuchte mit **CE-Kennzeichnung**.

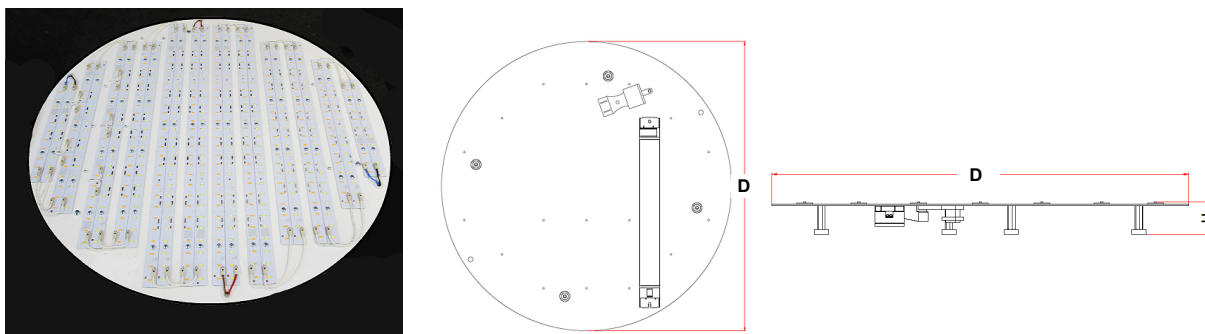


Typenschild zur Kennzeichnung
der umgerüsteten Leuchte

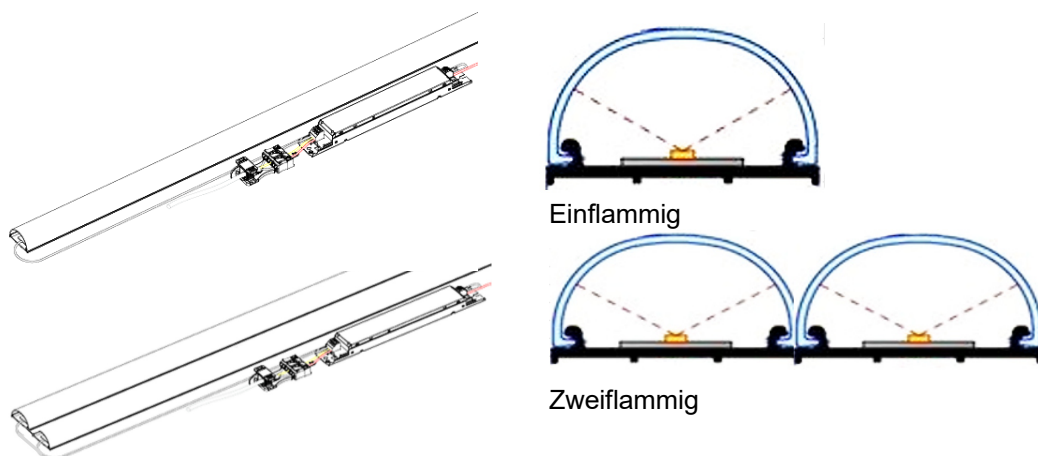
Stand 04/2024

- Sonderleuchten
- Reinraumleuchten
- Stehleuchten
- Objektleuchten
- Architektonische Leuchten

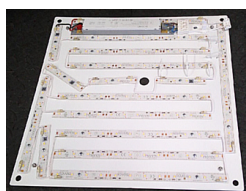
monos LED Einsatz zur Umrüstung von runden Bestandsleuchten



monos LED Einsatz zur Umrüstung von T8 und T5 Bestandsleuchten



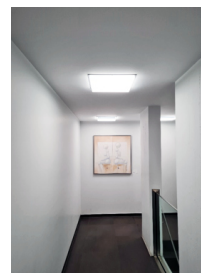
monos LED Einsatz zur Umrüstung von rechteckigen Bestandsleuchten



LED Einsatz



Bestandsleuchte



- Maße, Lichtstrom und Anschlusswerte nach Vorgabe
- Alle Lichtfarben
- AC/DC - Notlicht als Option
- LED austauschbar
- 5 Jahre Garantie

